

2020

**Werkstück &
Werkzeugspannung**
Serrage de pièces et d'outils



passion for clamping

Workpiece Clamping

Werkstückspannung

Seite
Page

Dead Length Collets



Druckspannzangen

3

Clamping Heads



Spannköpfe

5

Carbide Guide Bushes



HM-Führungsbüchsen

8

Backstop for Collets



Innenanschlätze für Druck-
u. Zugspannzangen

9

*Bar Feed Collets for
Bar Feeders*



Spannhülsen für
Lademagazine

10

Revolving Ends



Spannhülsenlagerungen

34

Tool Clamping

Werkzeugspannung

Collets



Spannzangen

43

Accessories

Zubehör

*Nuts
Sealing Disks*



Muttern, Dichtscheiben

55

Spanners



Schlüssel

61

Torque wrenches



Drehmomentschlüssel

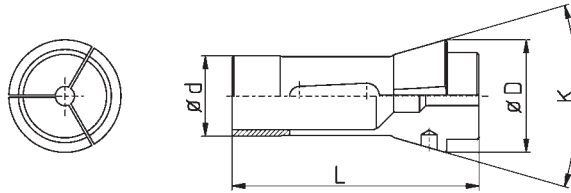
63

Werkstückspannung *Workpiece Clamping*



passion for clamping

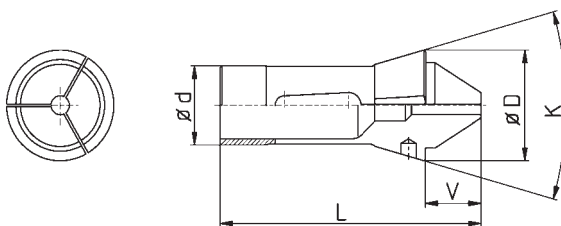
Dead Length Collets



Bestell-Nr. order-no.	F-Nummer F-type	d	D	L	K	max Ø	max. 6-kt max. hex	max. 4-kt max square
101E	F8 76-577	8	12	42	32°	6,35		
109E	F10 76-86	10	15,5	47,5	40°	8,0	7,0	5,5
116E	F13 76-357	13	19	63,5	32°	10,0	8,0	7,0
120E	F15 76-580	15	21	64	32°	13,0	11,0	9,0
1212E	F16 76-1076	16	21	64	32°	13,0	10,0	8,0
136E	F20 76-201	20	26	54	30°	16,0	14,0	10,0
138E	F20 76-87	20	28	67	32°	16,0	14,0	11,0
140E	F22 76-71	22	30	55	30°	16,0	15,0	10,0
145E	F25 76-64	25	35	77	32°	20,0	17,0	14,0
147E	F27 76-22	27	38	73	30°	23,0	20,0	16,0
148E	F28 76-93	28	38	70	30°	24,0	19,0	16,0
157E	F30 76-63	30	42	80	32°	26,0	22,0	18,0
1446E	F30 76-101	30	38	65	30°	26,0	22,0	17,0
161E	F32 76-221	32	45	75	30°	28,0	24,0	19,0
163E	F35 76-94	35	48	80	30°	30,0	27,0	20,0
1536E	F37 76-740	37	47	92	32°	32,0	27,0	22,0
164E	F38 76-72	38	49	108	30°	32,0	27,0	22,0
F40	F40	40	47	92	32°	36,0	30,0	25,0
171E	F42 76-99	42	55	94	30°	37,0	32,0	26,0
173E	F48 76-81	48	60	94	30°	42,0	38,0	30,0
185E	F66 76-59	66	84	110	30°	60,0	50,0	41,0

Vorbauspannzangen

Extended Nose Collets



Version ...-V



Version ...-VS



Bestell-Nr. order-no.	F-Nummer F-type	d	D	L	V	K	max Ø
120E-VS	F15 76-580	15	21	64		32°	
1212E-VS	F16 76-1076	16	21	64		32°	
136E-VS	F20 76-201	20	26	54		30°	
138E-VS	F20 76-87	20	28	67		32°	
1446E-VS	F30 76-101	30	38	65		30°	
145E-VS	F25 76-64	25	35	77		32°	1,5 - 16
1536E-V / 1536E-VS	F37 76-740	37	47	92	20	32°	2 - 19
173E-VS	F48 76-81	48	60	94		30°	8 - 43

- Bei Bestellung bitte angeben ob V- oder VS-Version gewünscht wird: ... - V bzw. ... - VS
- 4-kt / 6-Kt Profile auf Anfrage

- Please specify the version V- or VS
- square / hex shapes on request

Dead Length Collets

kaltvulkanisiert

vulcanized



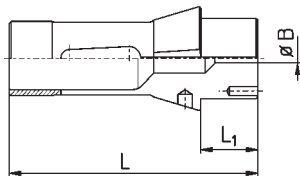
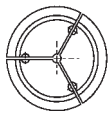
Vorteile - advantages

- Exakte Abdichtung
- Verhindert Verschmutzung / Späne in der Bohrung
- Verhindert Rücklauf des Kühlschmierstoffs
- Ohne Silikon! Verwendbar für Medizintechnik!

- accurate sealing
- prevents dirt / chips in the bore
- prevents backward movement of coolant
- without silicone! Applicable for medical industry!

Notfall-Spannzangen

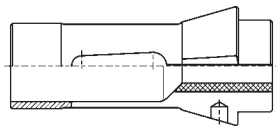
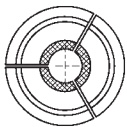
Emergency Collets



Anwendung usage	Bestell-Nr. order-no.	L	Vorbaulänge L1 extended nose length	B
<ul style="list-style-type: none"> - Spannzange kann auf beliebiges Anwendermaß selbst ausgedreht werden. - Stifte in den Bohrungen beim Ausdrehen bewirken bei der Anwendung eine passgenaue Spannung. - <i>The collet can be turned to every size which is required.</i> - <i>The pins in the front bores effect a accurate clamping while turning out to the required diameter</i> 	138E-Emergency		16	
	145E-Emergency		20 / 30	1,5 / 3
	1536E-Emergency		20 / 4-slot 20	3
	161E-Emergency		8	
	171E-Emergency		8	

Druckspannzangen mit Kunststoffeinsatz

Dead Length Collets with Polymere Insert



Spanndurchmesser ab 2,5 mm

clamping diameter from 2,5 mm

Vorteile - advantages

- Verhinderung von Druckstellen
- Abgreifen auf Gewinden möglich
- Abgreifen empfindlicher Oberflächen

- Prevents pressure points on the parts
- pick up on threads possible
- pick up of sensitive surfaces

Spannköpfe

Clamping Heads



passion for clamping

Clamping Heads

kurze Ausführung - ohne Vorbau
für Monospindeldrehmaschinen

Short Version
for Mono Spindle Machines



Ausführung S - version S
für endbearbeitete Oberflächen - for
finished surfaces



Ausführung G - version G
hohe Kraftübertragung - high power
transmission
nicht für endbearbeitete Oberflächen -
not for finished surfaces



Ausführung LG - version LG
hohe Kraftübertragung - high power
transmission
nicht für endbearbeitete Oberflächen -
not for finished surfaces

Bestell-Nr. order-no.	Größe size	Länge length	Profil profile	Spannfläche clamping surface	Spanndurchmesser clamping diameter	stg. step	
SPKK 32	32	44	○	S: glatt - smooth	3 - 32	1	
				G: gerillt - grooved	8 - 32	1	
				LG: längs+quengerillt - radial+axial grooved	11 - 32	1	
			⬡	S: glatt - smooth	7 - 27	1	
				G: gerillt - grooved	8 - 27	1	
				S: glatt - smooth	8 - 22	1	
SPKK 42	42	42	○	S: glatt - smooth	3 - 42	0,5	
				G: gerillt - grooved	8 - 42	0,5	
				LG: längs+quengerillt - radial+axial grooved	11 - 42	0,5	
			⬡	S: glatt - smooth	7 - 38	1	
				G: gerillt - grooved	8 - 38	1	
				S: glatt - smooth	7 - 28	1	
□	G: gerillt - grooved	8 - 28	1				
	SPKK 52	52	46	○	S: glatt - smooth	3 - 42	0,5
					S: glatt - smooth	3 - 42	1
S: glatt - smooth					3 - 42	1	
SPKK 65	65	53	○	S: glatt - smooth	4 - 65	0,5	
				G: gerillt - grooved	8 - 65	0,5	
				LG: längs+quengerillt - radial+axial grooved	11 - 65	0,5	
			⬡	S: glatt - smooth	7 - 56	1	
				G: gerillt - grooved	8 - 56	1	
				S: glatt - smooth	7 - 46	1	
□	G: gerillt - grooved	8 - 46	1				
	SPKK 80	80	53	○	S: glatt - smooth	3 - 42	1
					S: glatt - smooth	3 - 42	1
S: glatt - smooth					3 - 42	1	

Clamping Heads

mit Vorbau

long version

Bestell-Nr. order-no.	Größe size	Länge length	Profil profile	Spannfläche clamping surface	Spanndurchmesser clamping diameter	stg. step
SPKL 42	42	47	○	S: glatt - <i>smooth</i>	3 - 7,5	0,5
				G: gerillt - <i>grooved</i>	8 - 10,5	0,5
				LG: längs+quergerillt - <i>radial+axial grooved</i>	11 - 42	0,5
			⬡	S: glatt - <i>smooth</i>	7 - 38	1
				G: gerillt - <i>grooved</i>	8 - 38	1
				S: glatt - <i>smooth</i>	7 - 28	1
SPKL52	52	46	○	S: glatt - <i>smooth</i>	3 - 52	0,5
				G: gerillt - <i>grooved</i>	8 - 52	0,5
				LG: längs+quergerillt - <i>radial+axial grooved</i>	11 - 52	0,5
			⬡	S: glatt - <i>smooth</i>	7 - 45	1
				G: gerillt - <i>grooved</i>	8 - 45	1
				S: glatt - <i>smooth</i>	7 - 36	1
SPKL65	65	58	○	S: glatt - <i>smooth</i>	4 - 7,5	0,5
				G: gerillt - <i>grooved</i>	8 - 10,5	0,5
				LG: längs+quergerillt - <i>radial+axial grooves</i>	11 - 65	0,5
			⬡	S: glatt - <i>smooth</i>	7 - 56	1
				G: gerillt - <i>grooved</i>	8 - 56	1
				S: glatt - <i>smooth</i>	7 - 46	1
SPKL80	80	53	○	S: glatt - <i>smooth</i>	5 - 80	1
				G: gerillt - <i>grooved</i>	8 - 80	1
				LG: längs+quergerillt - <i>radial+axial grooved</i>	11 - 80	1
			⬡	S: glatt - <i>smooth</i>	7 - 68	1
				G: gerillt - <i>grooved</i>	8 - 68	1
				S: glatt - <i>smooth</i>	7 - 56	1
G: gerillt - <i>grooved</i>	8 - 56	1				

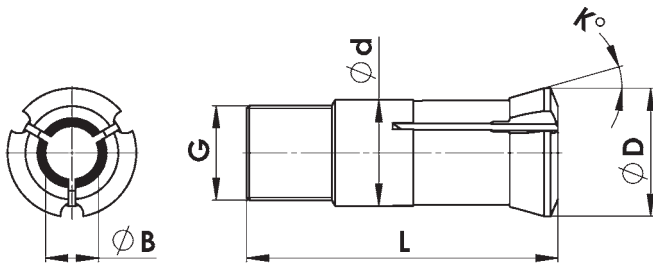
Wechselvorrichtungen
für SpannköpfeCollet Changing Tools
for Clamping Heads

Bestell-Nr. order-no.	Größe size
SPKS32	32
SPKS42	42
SPKS52	52
SPKS65	65
SPKS80	80



Verstellbare Führungsbüchsen mit HM-Einsatz

Adjustable Guide Bushes with Carbide Insert



Bestell-Nr. order-no.	EURO codes	US code	d	D	G	L	K	B
I 351	T9-44 / 51.001 / J3	PD4	9	12,5	M8 x 0,75	44	16°	1,0 - 6,0
I 353	T16-59 / 8.001 / J6R	TD10	16	20,5	M14 x 1	59	16°	1,0 - 12,0
F853	T18-59-M16.1 / 166.001 / B212A		18	21,8	M16 x 1	59	30°	1,0 - 13,0
T221	T21-75.4 / 450.001 / B301	SNC15	21	24	M18 x 1	57,5	12°	3,0 - 15,0
F391	T22-68-M22.1 / 39.001 / J7AR	TD20R	22	29	M22 x 1	68	16°	3,0 - 18,0
F605	T24-61 / 61.002 / B238	0201	24	29,5	M24 x 1	61	30°	2,0 - 17,0
T223	T28-82-M25.1 / 22.001 / B261	TD25S	28	34	M25 x 1	82	16°	3,0 - 21,0
T223S	erw. Durchlass / <i>spindle expansion</i>		28	34	M27 x 1	82	16°	21,0 - 23,0
I357	T28-81 / 18.001 / B260	TD25	28	38	M25 x 1	81	30°	3,0 - 21,0
T227	T34-87.5 / 451.001 / B227	CD25	34	41	M34 x 1	87,5	10°	3,0 - 26,0
T229	T42-82-C16 / 28.001 / J9	TD32S	42	49	M40 x 1	82	16°	3,0 - 32,0
T229S	erw. Durchlass / <i>spindle expansion</i>		42	49	M42 x 1	82	16°	30,0 - 36,0
T248	T48-82 / 464.001	STM38	48	54	M46 x 1	82	16°	2,0 - 38,0

Auch erhältlich:

- Zwischenmaße 0,1 stg
- verlängerter HM-Einsatz (30mm / 40mm)
- Sechskant Führungsbüchsen
- UP Rundlaufgenauigkeit
- weitere Typen auf Anfrage

Also available:

- intermediate sizes 0,1 inc.
- extended carbide length (30mm / 40mm)
- hexagon guide bushes
- UP runout accuracy
- more types on request

Backstop for Collets

- Schnelle Montage und dennoch absolut fester Sitz
- Anschlagteller konnen fur Hohlteile und an kleinste Bohrungen angepasst werden
- Fur 6-kt verwendbar, egal ob 3 oder 4 Schlitz
- Verringert Zangenbruch bei Stufenzangen

- *Easy and quick fitting*
- *Suitable for 3 or 4 slot collets*
- *stop pins can be turned to any specific diameter*
- *Prevents breakage of stepped collets*

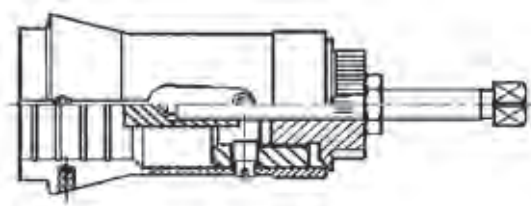


Bild 1



Bild 2

Bestell-Nr. order-no.	Fur Spannzange E-Nr. for collet E-no.	F-Nr. F-no.	Bild picture
HDAN-140E	140E	F22 76-71	1
HDAN-145E	145E	F25 76-64	1
HDAN-148E	148E	F28 76-93	1
HDAN-1536E	1536E	F37 76-740	1
HDAN-161E	161E	F32 76-221	1
HDAN-162E/163E	162E/163E	F35 76-67 / 76-94	1
HDAN-1536E	1536E	F37 76-740	1
HDAN-164E	164E	F38 76-72	1
HDAN-171E	171E	F42 76-99	1
HDAN-173E	173E	F48 76-81	1
HDAN-177E	177E	F58	1
HDAN-185E	185E	F66 76-359	1
HDAN-W20	349E	W20	2
HDAN-358E	358E	W23	2
HDAN-359E	359E	K23	2
HDAN-W25	364E	W25	2
HDAN-385E	385E	B32	2

Im Lieferumfang enthalten: 2 Anschlagteller

Supplied with: 2 stop pins

Montagehinweis:

Die drei (bzw. vier) Querschrauben ganz eindrehen und anschlieend den Anschlag in die Spannzange einfuhren, so dass sich die Querschrauben mit den Spannzangenschlitzten decken. Jetzt die Querschrauben herausdrehen und den Anschlag mit der Kontermutter festziehen.

Assembly:

Screw in the three (resp. four) cross screws totally and insert the stop into the collet, so that the cross screws are visible in the slots of the collet. Now screw out the cross screws and tighten the stop with the lock-nut.



Technische Informationen

- Material muss angefast sein
- Bei dünnwandigen Spannhülsen keine Gewährleistung möglich
- Tatsächlicher Material-Ø darf nicht größer als das Nennmaß der Spannhülse sein
- Bitte beachten: Material kann an den Enden oval vom Abschlagen sein und daher dort größer als in der Mitte. Prüfen daher immer direkt nach der Fase, nicht in der Mitte der Materialstange
- Auf Wunsch (Mehrkosten) auch ein Messprotokoll der Spannkraften mitlieferbar.
- Querstifte für Spannhülsen u. -adapter s. S. 26

Technical Information

- *Material has to be chamfered*
- *No warranty for thin-walled collets*
- *Diameter of material must not be bigger than the nominal size of collets*
- *Attention: Material could be bigger at the end of the bar. Do not measure in the middle of the bar, only after the chamfering*
- *Measurement report of the clamping force for extra charge*
- *Cross pins for bar feed collets and adapters see page 26*

Bar Feed Collets

Spannhülsen für Lademagazine
FMB, IEMCA, LNS, TRAUB, TORNOS

Bar Feed Collets for Bar Feeders
FMB, IEMCA, LNS, TRAUB, TORNOS

mit Gewinde
with thread

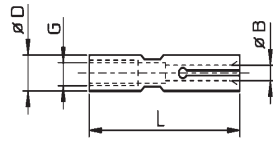


Bild 1

mit Querstiftbefestigung
pinned type

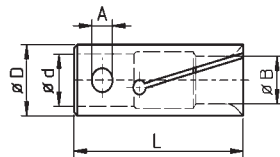


Bild 2



Bestell-Nr. order-no.	D	E-Nummer E-number	Bild picture	G / d	A	L	B von from	B bis to
D05	5	200E	1	M4	-	37	1,0	4,5
D07	7	208E	1	M5	-	37	1,0	5,7
D07*	7	208E	1	M5	-	37	5,8	6,7
D10	10	210E	2	7	4	40	1,0	8,9
D10*	10	210E	2	7	4	40	8,9	10,0
D11	11		2	7	4	40	8,2	9,5
D12	12	212E	2	8	4	40	1,0	10,1
D12*	12	212E	2	8	4	40	10,2	12,0
D13	13		2	8	4	40	3,0	12,0
D14	14		2	8	4	40	10,0	12,0
D15	15	203E	2	11	6	40	1,5	13,4
D15*	15	203E	2	11	6	40	13,5	15,5
D16	16		2	11	6	40	4,0	13,9
D16*	16		2	11	6	40	14,0	15,0
D18	18	218E	2	11	6	40	3,0	16,5
D18*	18	218E	2	11	6	40	16,6	17,0
D20	20	225E	2	14	8	65	2,0	17,9
D20*	20	225E	2	14	8	65	18,0	20,0
D21	21		2	14	8	65	18,0	19,5
D22	22		2	14	8	65	3,0	20,4
D22*	22		2	14	8	65	20,5	21,0
D23	23		2	14	8	65	19,0	20,0
D24	24		2	14	8	65	16,0	22,0
D25	25	222E	2	20	8	65	2,0	23,0
D25*	25	222E	2	20	8	65	23,1	25,0
D26	26		2	20	8	65	23,0	24,0
D28	28	227E	2	20	8	65	6,0	26,5
D28*	28	227E	2	20	8	65	26,6	27,0
D30	30		2	20	8	65	4,0	28,0
D32	32		2	20	8	65	3,0	30,5
D32*	32		2	20	8	65	30,6	31,0
D34	34		2	20	8	65	25,0	32,0
D36	36		2	20	8	65	4,0	34,0
D42	42		2	20	8	70	10,0	39,0
D52	52		2	20	8	70	8,0	49,0

* Außendurchmesser erweitert
Dünnwandige Spannhülsen auch als "Longlife" lieferbar
Zollmaße bis 1/16"-stg. ohne Aufpreis
Weitere Abmessungen auf Anfrage

* External diameter extended
Thin-walled bar feeder collets also available in "Longlife"-type
Inch sizes up to 1/16"-step without extra charge
Other dimensions on request

12 Spannhülsen

Bar feed Collets

Spannhülsen für Lademagazine
BECHLER, LNS, TRAUB, TORNOS

Bar Feed Collets for Bar Feeders
BECHLER, LNS, TRAUB, TORNOS

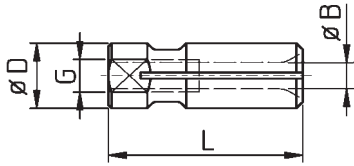


Bild 1

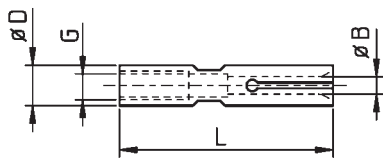


Bild 2

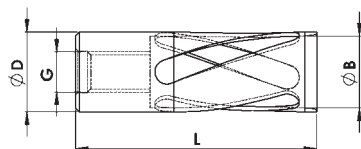


Bild 3

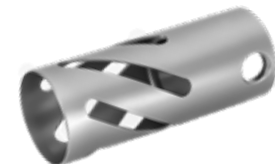
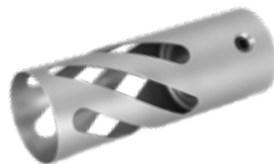


Bestell-Nr. order-no.	D	Bild picture	G	L	B von from	B bis to
D07-B	7	1	M4	22	1,0	6,0
D10-B	10	1	M5	26	2,0	8,5
DLNS06	6	2	M4	30	0,6	5,0
DLNS06L	6	3	M4	30	5,0	5,0
DLNS07	7	2	M4	30	1,0	5,5
DLNS07L	7	3	M4	30	5,0	6,0
DLNS10	10	2	M5	30	1,5	9,0
DLNS10L	10	3	M5	30	8,5	9,0
DLNS12	12	2	M6	30	3,0	10,5
DLNS12L	12	3	M6	30	10,0	11,0
DLNS125	12,5	2	M6	30	8,0	11,0
DLNS125L	12,5	3	M6	30	11,0	11,5

Vorteile von "Longlife" - Spannhülsen

Advantages of "Longlife" bar feed collets

Beispiele:
examples:



- Maximale Nutzung des Kanaldurchmessers
- Die geschlossene Form verhindert Spannkraftverlust bei hohen Drehzahlen
- Bei Ausführung "L" kann auch 4 / 6 - kt. Material verwendet werden (Ausf. "LS" nicht für 4 / 6 - Kt. Material geeignet)
- Hohe Bruchfestigkeit und Spannkraft bei dünnen Wandstärken

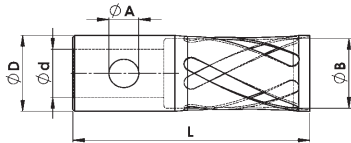
- Maximum use of the channel diameter
- Closed form prevents tension loss during high rotation speed
- Type "L" also suitable for square / hex material
- High breaking resistance and clamping force

Bar Feed Collets

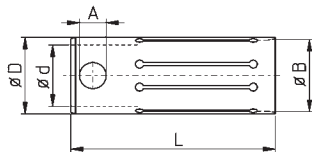
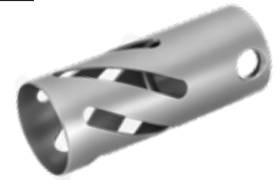
Spannhülsen "Longlife"
FMB, IEMCA, LNS, TRAUB, TORNOS

Bar Feed Collets "Longlife"
FMB, IEMCA, LNS, TRAUB, TORNOS

Maximale Nutzung des Kanaldurchmessers
Maximum use of the channel diameter



Ausführung **L**
Type



Ausführung **LS**
Type



Bestell-Nr. - order-no. Ausführung - type L LS	D	Bild picture	G / d	A	L	B von from	B bis to	6-kt hex
D05L	5	1	M4	--	37	3,5	4,3	
D07L	7	1	M5	--	37	4,3	6,0	
D075L	7,5	1	M5	--	37	6,0	7,0	
D10L	D10LS	10	7	4	40	6,0	9,0	6 - 8
D10L*	D10LS	10	7	4	40	9,1	9,7	8
D11L	D11LS	11	7	4	40	9,0	10,0	8
D12L	D12LS	12	8	4	40	8,0	11,0	7 - 9
D13L	D13LS	13	8	4	40	10,0	12,0	10
D14L	D14LS	14	8	4	40	11,0	13,0	12
D15L	D15LS	15	11	6	40	10,0	14,25	9 - 12
D16L	D16LS	16	11	6	40	12,6	15,1	11-13
D17L	D17LS	17	11	6	40	14,0	16,0	13
D18L	D18LS	18	11	6	40	12,0	17,0	11 - 14
D19L	D19LS	19	11	6	40	17,0	18,0	15
D20L	D20LS	20	14	8	65	10,8	19,05	13 - 16
D21L	D21LS	21	14	8	65	18,0	20,0	16 - 17
D22L	D22LS	22	14	8	65	15,5	21,0	15 - 18
D23L	D23LS	23	14	8	65	18,0	22,0	16 - 19
D24L	D24LS	24	14	8	65	20,0	23,0	18 - 20
D25L	D25LS	25	20	8	65	16,0	24,1	14 - 21
D26L	D26LS	26	20	8	65	23,0	25,0	20 - 21
D27L	D27LS	27	20	8	65	24,0	26,0	21 - 22
D28L	D28LS	28	20	8	65	20,0	27,0	18 - 23
D30L	D30LS	30	20	8	65	22,0	29,0	20 - 25
D31L	D31LS	31	20	8	65	29,5	30,0	26
D32L	D32LS	32	20	8	65	24,0	31,0	18 - 27
D33L	D33LS	33	20	8	65	30,0	32,0	27
D34L	D34LS	34	20	8	65	28,0	33,0	25 - 28
D36L	D36LS	36	20	8	65	30,0	35,0	27 - 30
D39L	D39LS	39	20	8	65	36,0	38,0	32 - 33
D42L	D42LS	42	20	8	70	39,0	41,0	34 - 35
D52L	D52LS	52	20	8	70	47,5	51,0	41 - 43

* Außendurchmesser erweitert
Zollmaße bis 1/16"-stg. ohne Aufpreis
Material muss angefast sein
darf Nennmaß nicht überschreiten

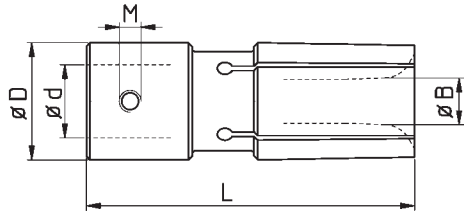
* External diameter extended
Inch sizes up to 1/16"-step without extra charge
Bars need chamfering to prevent breakage
Do not clamp over nominal size of the collet

14 Spannhülsen

Bar feed Collets

Spannhülsen für Turbo-Lademagazine
FMB, BREUNING IRCO, LNS, TORNOS

Bar Feed Collets for Turbo Bar Feeders
FMB, BREUNING IRCO, LNS, TORNOS



Bestell-Nr. order-no.	D	E-Nummer E-number	d	L	M	B von from	B bis to
TD25	25	2292E	20	90	M5	3,0	23,7
TD25*	25	2292E	20	90	M5	23,8	24,0
TD28	28		20	90	M5	6,0	26,0
TD30	30	2402E	20	90	M6	3,0	28,4
TD30*	30	2402E	20	90	M6	28,5	29,0
TD32	32	2422E	20	90	M6	2,5	30,5
TD32*	32	2422E	20	90	M6	30,6	31,0
TD33	33		20	90	M6	30,0	31,0
TD34	34		20	90	M6	13,0	32,0
TD36	36	2490E	20	90	M8	6,0	34,5
TD36*	36	2490E	20	90	M8	34,6	35,0
TD38	38	2517E	20	90	M8	10,0	36,0
TD40	40	2565E	20	90	M8	8,0	38,0
TD42	42	2578E	20	90	M8	5,0	40,0
TD44	44		20	90	M8	30,0	42,0
TD45	45	2610E	20	90	M8	13,0	43,0
TD50	50	2670E	20	90	M8	8,0	48,0
TD54	54	2704E	20	90	M8	33,0	51,0
TD55	55		20	90	M8	33,0	52,0
TD58	58		20	90	M8	20,0	55,0
TD60	60	2770E	20	90	M8	10,0	58,0
TD63	63	2780E	20	90	M8	28,5	60
TD65	65	2790E	20	90	M8	8,0	62,0
TD70	70		20	90	M8	50,0	66,0
TD73	73	2857E	20/35	90	M8	50,0	70,0
TD75	75	2860E	20/35	90	M8	50,0	72,0
TD80	80		35	90	M8	50,0	77,0
TD90	90	2912E	35	90	M8	50,0	86,0
TD100	100		35	110	M8	60,0	95,0

* Außendurchmesser erweitert

* External diameter extended

Zollmaße bis 1/16"-stg. ohne Aufpreis
alle Spannhülsen auch als XT-Ausführung (definierte Spannkraft) lieferbar

Inch sizes up to 1/16"-step without extra charge
All bar feed collets also available in XT-type (defined clamping force)

Für viele TD-Spannhülsen sind auch Federn zur Erhöhung der
Spannkraft lieferbar

To increase the clamping force, springs for many of
the collets are available

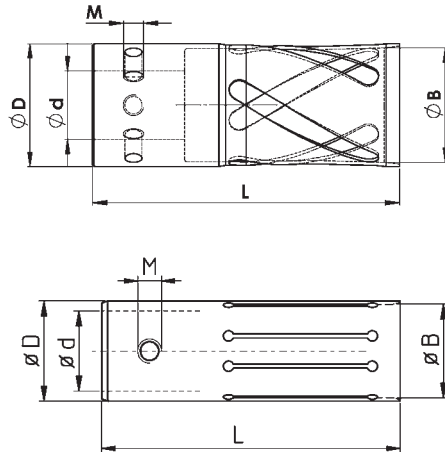


Bar Feed Collets

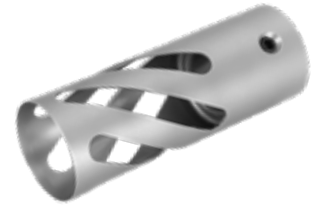
Spannhülsen "Longlife"
für Turbo-Lademagazine
FMB, BREUNING IRCO, LNS, TORNOS

Bar Feed Collets "Longlife"
for Turbo Bar Feeders
FMB, BREUNING IRCO, LNS, TORNOS

Maximale Nutzung des Kanaldurchmessers
Maximum use of the channel diameter



Ausführung L
Type



Ausführung LS
Type



Vorteile der "Longlife"-Spannhülsen s. S. 12 - Advantages of "Longlife" bar feed collets see page 12

Bestell-Nr. - order-no. Ausführung - type		D	d	L	B von from	B bis to	6-kt hex
L	LS						
TD25L	TD25LS	25	20	90	14,85	24,0	13 - 20
TD30L	TD30LS	30	20	90	20,0	29,0	18 - 25
TD32L	TD32LS	32	20	90	21,5	31,0	19 - 27
TD33L	TD33LS	33	20	90	30,0	32,0	26 - 27
TD34L	TD34LS	34	20	90	28,0	33,0	22 - 28
TD36L	TD36LS	36	20	90	29,0	35,0	25 - 30
TD38L	TD38LS	38	20	90	33,0	37,0	27 - 32
TD40L	TD40LS	40	20	90	38,0	39,0	31 - 33
TD42L	TD42LS	42	20	90	30,0	41,0	27 - 35
TD43L	TD43LS	43	20	90	42,0	42,0	36
TD44L	TD44LS	44	20	90	38,0	43,0	35 - 37
TD45L	TD45LS	45	20	90	40,0	44,0	35 - 38
TD50L	TD50LS	50	20	90	40,0	49,0	35 - 42
TD54L	TD54LS	54	20	90	51,0	53,0	
TD55L	TD55LS	55	20	90	45,0	54,0	40 - 46
TD60L	TD60LS	60	20	90	50,0	59,0	44 - 51
TD63L	TD63LS	63	20	90	60,0	62,0	44 - 53
TD65L	TD65LS	65	20	90	52,7	64,0	46 - 55
TD70L	TD70LS	70	20	90	65,0	68,5	
TD73L	TD73LS	73	20/35	90	68,0	71,5	
TD75L	TD75LS	75	20/35	90	70,0	73,5	
TD80L	TD80LS	80	35	90	75,0	78,0	
TD90L	TD90LS	90	35	90	85,0	87,5	
TD100L	TD100LS	100	35	110	94,0	97,5	

Zollmaße bis 1/16"-stg. ohne Aufpreis
Material muss angefast sein und
darf Nennmaß nicht überschreiten

*Inch sizes up to 1/16"-step without extra charge
Bars need chamfering to prevent breakage
Do not clamp over nominal size of the collet*

16 Spannhülsen

Bar feed Collets

Spannhülsen für Lademagazine
IEMCA, EDGE mit Aufschraubgewinde

Bar Feed Collets for Bar Feeders
IEMCA, EDGE with Right Hand Thread

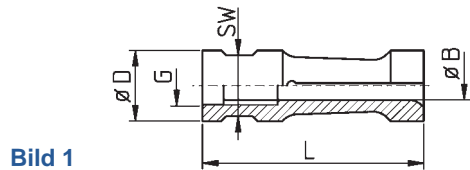


Bild 1

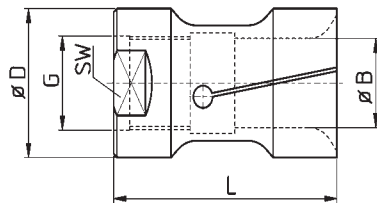


Bild 2



Bestell-Nr. order-no.	D	E-Nummer E-number	Bild picture	G	L	SW	B von from	B bis to
DI07	7,5	2001E	1	M5x0,5	40	6	1,4	6,35
DI07*	7,5	2001E	1	M5x0,5	40	6	6,4	6,7
DI10	10	2045E	1	M6x0,75	40	8	1,5	9,0
DI12	12	2061E	1	M7x0,75	42	10	1,6	10,3
DI15	15	2101E	1	M8x1	42	13	3,0	13,0
DI16	16		1	M8x1	42	14	10,0	14,25
DI18	18		1	M8x1	42	15	11,0	16,5
DI20	20	2197E	1	M10x1	59	17	2,5	18,5
DI20*	20	2197E	1	M10x1	59	17	18,6	19,0
DI23	23		1	M10x1	59	19	11,0	21,0
DI25	25	2289E	1	M10x1	59	22	6,0	23,0
DI27	27	2316E	1	M10x1	59	24	15,87	25,4
DI30	30		1	M10x1 **	65	27	6,0	28,0
DI31 ***	31		1	M10x1 **	65	27	8,0	29,0
DI32	32		1	M10x1 **	65	30	6,0	30,0
DI33	33		1	M10x1 **	65	30	25,0	32,0
DI34	34		1	M25x1,5	65	32	5,0	32,0
DI35	35		1	M25x1,5	65	32	15,0	33,0
DI36	36		2	M25x1,5	65	34	20,0	34,0
DI40	40		2	M25x1,5	70	36	10,0	37,0
DI42	42		2	M25x1,5	70	36	16,0	40,0
DI45	45		2	M25x1,5	72	41	20,0	42,0
DI46	46		2	M25x1,5	72	40	22,0	44,0
DI50	50		2	M25x1,5	80	46	40,0	48,0
DI52	52		2	M25x1,5	80	46	40,0	49,0
DI55	55		2	M25x1,5	80	50	34,0	52,0
DI56	56		2	M25x1,5	80	50	50,0	53,0
DI58	58		2	M25x1,5	80	50	50,0	54,0
DI60	60		2	M25x1,5	80	55	39,0	57,0
DI65	65		2	M25x1,5	80	60	50,0	62,0
DI70	70		2	M25x1,5	80	65	60,0	66,0
DI75	75		2	M25x1,5	80	65	67,0	70,0
DI80	80		2	M25x1,5	80	Querbohrung cross hole	65,0	75,0

* Außendurchmesser erweitert

* External diameter extended

** Auch mit folgenden Gewinden lieferbar:

** Also available with threads: M17x1 ; M25x1,5 ; M18x1,5 ; M18x1,5L

*** auch für Stama-Magazine

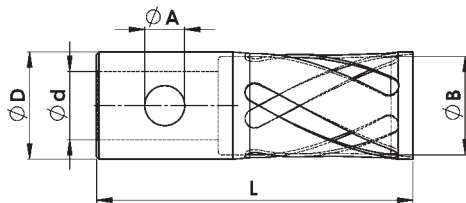
***Also for Stama loaders

Bar Feed Collets

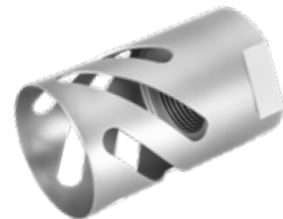
Spannhülsen "Longlife" für Lademagazine
IEMCA, EDGE mit Aufschraubgewinde

Bar Feed Collets "Longlife" for Bar Feeders
IEMCA, EDGE with Right Hand Thread

Maximale Nutzung des Kanaldurchmessers
Maximum use of the channel diameter



Ausführung L
Type L



Vorteile der "Longlife"-Spannhülsen s. S. 12 - Advantages of "Longlife" bar feed collets see page 12

Bestell-Nr. order-no.	D	E-Nummer E-number	Bild picture	G	L	SW	B von from	B bis to
DI10L	10			M6x0,75	40	8	8,0	9,0
DI12L	12			M7x0,75	42	10	9,5	11,1
DI15L	15			M8x1	42	13	12,7	14,0
DI16L	16			M8x1	42	14	13,7	15,0
DI18L	18			M8x1	42	15	16,0	17,0
DI20L	20			M10x1	59	17	17,5	19,0
DI21L	21			M10x1	59	17		20,0
DI23L	23			M10x1	59	19	18,0	22,22
DI25L	25			M10x1	59	22	19,5	24,0
DI27L	27			M10x1	59	24	25,0	26,0
DI30L	30			M10x1	65	27	27,0	29,0
DI31L	31			M10x1	65	27	29,5	30,0
DI32L	32			M10x1	65	30	28,5	31,0
DI33L	33			M10x1	65	30	30,0	32,0
DI34L	34			M25x1,5	65	32		32,0
DI35L	35			M25x1,5	65	32	31,75	34,0
DI36L	36			M25x1,5	65	34		35,0
DI40L	40			M25x1,5	70	36	36,0	39,0
DI42L	42			M25x1,5	70	36	38,0	41,0
DI45L	45			M25x1,5	72	41	42,0	44,0
DI46L	46			M25x1,5	72	40	44,0	45,0
DI50L	50			M25x1,5	80	46	46,0	49,0
DI52L	52			M25x1,5	80	46		50,0
DI55L	55			M25x1,5	80	50	52,0	53,0
DI58L	58			M25x1,5	80	50	55,0	56,0
DI65L	65			M25x1,5	80	60	62,0	63,0
DI75L	75			M25x1,5	80	65	70,0	72,0

* Auch mit folgenden Gewinden lieferbar: M17x1 ; M25x1,5 ; M18x1,5 ; M18x1,5L
* Also available with threads:

** auch für Stama-Magazine

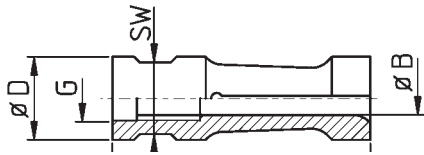
** Also for Stama loaders

18 Spannhülsen

Bar feed Collets

Spannhülsen für Lademagazine
J. CUCCHI mit Aufschraubgewinde

Bar Feed Collets for Bar Feeders
J. CUCCHI with Right Hand Thread



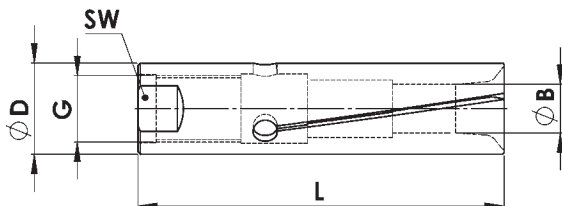
Bestell-Nr. order-no.	D	G	L	SW	B von from	B bis to
DC12	12	M7x0,75	52	10	3,0	11,0
DC14	14	M8x1	52	12	4,0	12,5
DC16	16	M8x1	52	14	4,0	15,0

Dünnwandige Spannhülsen auch als "Longlife" lieferbar

Thin-walled bar feed collets also available in "Longlife"-type

Spannhülsen für Lademagazine
Fedek / LNS Asia

Bar Feed Collets for Bar Feeders
Fedek / LNS Asia

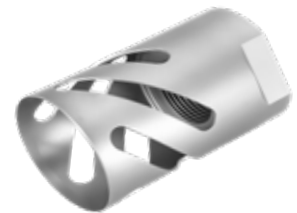
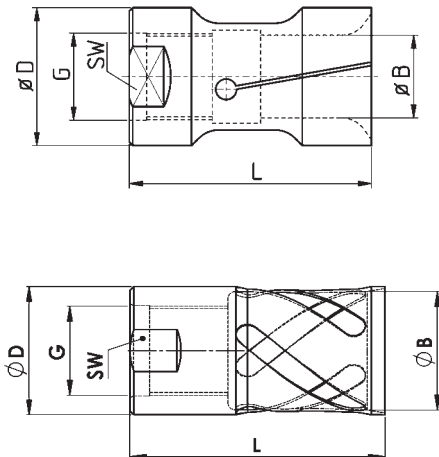


Bestell-Nr. order-no.	D	G	L	SW	B von from	B bis to
D10F675R	10	M6 x 0,75	42	8	1,5	9,0
D10F500L	10	M5 left	50	8	2,0	9,0
D10F508R	10	M5 x 0,8	50	8	2,0	9,0
D12F775R	12	M7 x 0,75	42	10	1,6	10,3
D12F500L	12	M5 left	45	10	1,6	10,3
D15F91L	15	M9 x 1 left	60	13	3,0	13,0
D15F101L	15	M10 x 1 left	60	13	3,0	13,0
D15F810R	15	M8 x 1	42	13	3,0	13,0
D15F101R	15	M10 x 1	60	13	3,0	13,0
D15F801R	15	M8 x 1	60	13	3,0	13,0
D16F810R	16	M8 x 1	42	14	10,0	14,25
D16F101L	16	M10 x 1 left	73	14	4,0	15,0
D16F91L	16	M9 x 1 left	58	14	10,0	14,25
D18F91L	18	M9 x 1 left	60	15	11,0	16,5
D18F101L	18	M10 x 1 left	59	15	11,0	16,5
D18F101R	18	M10 x 1	59	14	10,0	17,0

Bar Feed Collets

Spannhülsen für Lademagazine
IEMCA, EDGE, J. CUCCHI
 mit Aufschraubgewinde

Bar Feed Collets for Bar Feeders
IEMCA, EDGE, J. CUCCHI
 with Right Hand Thread



Ausführung L "Longlife"
 Type L "Longlife"

Vorteile der "Longlife"-Spannhülsen s. S. 12 - *Advantages of "Longlife" bar feed collets see page 12*

Maximale Nutzung des Kanaldurchmessers
Maximum use of the channel diameter

Bestell-Nr. order-no.	D	G	L	SW	B von from	B bis to
DIL29	29	M17x1	80	27	5,0	27,0
DIL30	30	M17x1	80	27	5,0	28,0
DIL32	32	M25x1,5	80	30	5,0	29,0
DIL32L*	32	M25x1,5	80	30		30,0
DIL34	34	M25x1,5	80	30	20,0	32,0
DIL34L*	34	M25x1,5	80	30	31,75	32,0
DIL36	36	M25x1,5	80	30	20,0	34,0
DIL38	38	M25x1,5	80	36	20,0	35,0
DIL40	40	M25x1,5	80	36	10,0	37,0
DIL40L*	40	M25x1,5	80	36		38,0
DIL42	42	M25x1,5	80	36	10,0	40,0
DIL44	44	M25x1,5	80	41	38,0	42,0
DIL46	46	M25x1,5	80	41	39,0	44,0
DIL46L*	46	M25x1,5	80	41		44,0
DIL48	48	M25x1,5	80	46	40,0	46,0
DIL48L*	48	M25x1,5	80	46		46,0

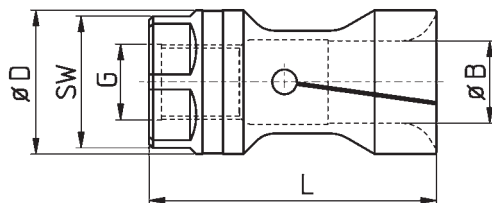
*Ausführung "Longlife"

*Type "Longlife"

Bar feed Collets

Spannhülsen für Lademagazine
P. CUCCHI mit Aufschraubgewinde links

Bar Feed Collets for Bar Feeders
P. CUCCHI with Left Hand Thread



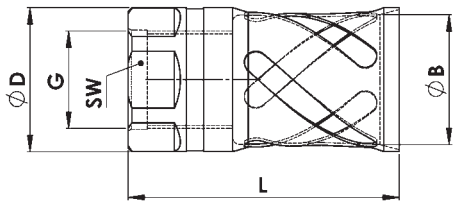
Bestell-Nr. order-no.	Magazin magazine	D	G	L	SW	B von from	B bis to
DX19	CUCCHI PB20	19	M10x1 L	60	17	4,0	17,0
DX20	CUCCHI PB20	20	M10x1 L	60	17	11,5	18,0
DX23	CUCCHI PB23	23	M14x1 L	60	21	4,0	21,0
DX24	CUCCHI PB24	24	M14x1 L	60	22	21,7	22,0
DX25	CUCCHI PB24	25	M14x1 L	60	22	6,0	22,0
DX29	CUCCHI PB30	29	M18x1,5 L	65	27	5,0	27,5
DX30	CUCCHI PB30	30	M18x1,5 L	65	28	16,5	28,0
DX32	CUCCHI PB32	32	M18x1,5 L	65	28	20,0	29,0
DX33	CUCCHI PB35A	33	M18x1,5 L	70	30	11,5	30,0
DX34	CUCCHI PB35A	34	M18x1,5 L	70	32	11,0	32,0
DX35	CUCCHI PB35	35	M18x1,5 L	70	32	21,0	33,0
DX37	CUCCHI PB38	37	M25x1,5 L	70	34	10,0	36,0
DX39	CUCCHI PB38	39	M25x1,5 L	70	36	16,0	36,0
DX40	CUCCHI PB42	39,8	M25x1,5 L	70	36	24,0	37,0
DX41	CUCCHI PB42	41	M25x1,5 L	70	36	19,0	39,0
DX44	CUCCHI PB42	44	M25x1,5 L	70	36	40,0	42,0
DX47	CUCCHI PB48	47	M30x1,5 L	70	40	12,0	45,0
DX50	CUCCHI PB	49,7	M30x1,5 L	70	46	20,0	47,0
DX55	CUCCHI PB	55	M30x1,5 L	80	50	35,0	52,0
DX60	CUCCHI PB60	59,7	M30x1,5 L	80	55	19,0	57,0
DX65	CUCCHI PB68	65	M30x1,5 L	80	60	50,0	62,0
DX70	CUCCHI PB70-72	69,5	M30x1,5 L	80	Nut	60,0	65,0
DX75	CUCCHI PB75	75	M30x1,5 L	80	Nut	65,0	70,0
DX88	CUCCHI PB90	88	Bohrung / bore 40	110	--	60,0	82,2
DV34		34	M25x1,5 L	70	30	20,0	30,0
DV34L		34	M25x1,5 L	70	30	31,75	32,0

Bar Feed Collets

Spannhülsen "Longlife" für Lademagazine
P. CUCCHI mit Aufschraubgewinde links

Bar Feed Collets "Longlife" for Bar Feeders
P. CUCCHI with Left Hand Thread

Maximale Nutzung des Kanaldurchmessers
Maximum use of the channel diameter



Vorteile der "Longlife"-Spannhülsen s. S. 12 - Advantages of "Longlife" bar feed collets see page 12

Bestell-Nr. order-no.	Magazin magazine	D	G	L	SW	B von from	B bis to
DX19L	CUCCHI PB20	19	M10x1 L	60	17	17,0	17,2
DX20L	CUCCHI PB20	20	M10x1 L	60	17	18,0	19,0
DX23L	CUCCHI PB23	23	M14x1 L	60	21	19,4	22,0
DX29L	CUCCHI PB30	29	M18x1,5 L	65	27		27,5
DX30L	CUCCHI PB30	30	M18x1,5 L	65	28	27,5	28,0
DX32L	CUCCHI PB32	32	M18x1,5 L	65	28		30,0
DX34L	CUCCHI PB35A	34	M18x1,5 L	70	32	27,6	32,5
DX35L	CUCCHI PB35	35	M18x1,5 L	70	32	32,0	33,0
DX37L	CUCCHI PB38	37	M25x1,5 L	70	34	32,0	35,0
DX40L	CUCCHI PB42	39,8	M25x1,5 L	70	36	35,0	38,0
DX41L	CUCCHI PB42	41	M25x1,5 L	70	36	35,0	40,0
DX42L	CUCCHI PB42	42	M25x1,5 L	70	36		40,0
DX47L	CUCCHI PB48	47	M30x1,5 L	70	40	44,0	45,0
DX50L	CUCCHI PB	49,7	M30x1,5 L	70	46	41,2	48,0
DX60L	CUCCHI PB60	59,7	M30x1,5 L	80	55		58,0

22 Spannhülsen

Bar feed Collets

Spannhülsen für Lademagazine CAV

Bar Feed Collets for Bar Feeders CAV

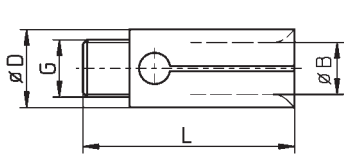


Bild 1

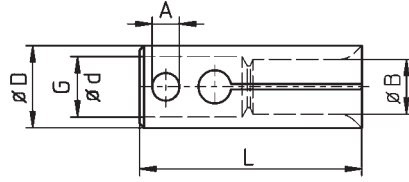


Bild 2

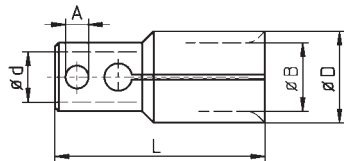


Bild 3

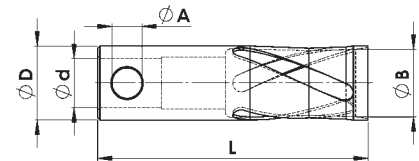


Bild 4: Ausführung L "Longlife" version



Bestell-Nr. order-no.	D	G / d	L	A	B von from	B bis to	pic	Magazine magazines
CAV 07	7	M6 x 1 L	40	--	1,0	5,56	1	CAV16/20L-IS
CAV07L	7	M6 x 1 L	40	--	5,5	5,95	4	
						15/64"		
CAV 10	10	M6 x 1 L	40	--	1,98	8,73	1	CAV12M-IS
CAV 12	12	M6 x 1 L	40	--	7,93	10,5	1	
CAV12L	12	M6 x 1 L	40	--	10,5	11,11	4	
						7/16"		
CAV 15	15	10	55	6	3	12,7	2	CAV16/20L-IS
CAV15L	15	10	55	6	12,7	13,49	4	
CAV 17	17	10	55	6	11,11	15,87	2	
						7/16", 15/32", 1/2", 17/32", 9/16", 19/32", 5/8"		
CAV 19	19	10	56,5	6	12,7	17,46	2	CAV20L-IS
CAV 21	21,1	10	56,5	6	12,7	19,84	2	
						1/2", 17/32", 9/16", 19/32", 5/8", 21/32", 11/16"		
CAV 25	25	16	76	8	5	22	3	
CAV 32	32	16	76	8	15,5	29	3	
CAV 34	34	16	76	8	19	31	3	

Bar Feed Collets

Spannhülsen mit Innenprofil 4-kant und 6-kant

Bar Feed Collets with Inner Profile Square and Hexagonal



Alle Standardspannhülsen auch mit Innenprofilierung erhältlich. Äußere Maße identisch mit den Rundausführungen. Vorteile bei 4- / 6-kant-Material: Stärkere Klemmwirkung, absolut verdrehsicher

All standard types of bar feed collets are available with inner profile. Outside dimensions are identical with round types. Advantages for sq / hex material: Stronger clamping, absolutely lock of distortion

Typ type	Magazine magazines	Seite page
D	FMB, IEMCA, LNS, TRAUB, TORNOS	7
TD	FMB, BREUNING IRCO, LNS, TORNOS	10
DI	IEMCA	12
DX	P. CUCCHI	15
DT	TOP Automazioni	24

Bei Bestellungen einfach "square" bzw. "hex" hinter die Bestellnummer

When ordering simply "square" or "hex" after the order number

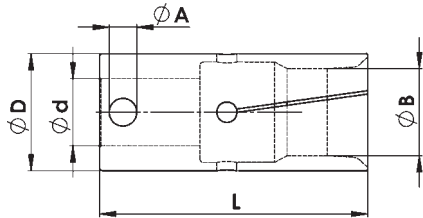
Beispiele: - *examples:* DX28 26,5 square 4-kt / sq
DX42 39,0 hex 6-kt / hex

24 Spannhülsen

Bar feed Collets

Spannhülsen für Lademagazine
TOP Automazioni

Bar Feed Collets for Bar Feeders
TOP Automazioni



Bestell-Nr. order-no.	D	d	L	A	B von from	B bis to
DTOP20	20	14	80	5	5	17,5
DTOP25	25	14	80	5	15	22
DTOP30	30	20	80	8	20	28
DTOP32	32	20	80	8	22	29
DTOP35	35	20	80	8	25	32
DTOP40	40	20	80	8	30	38
DTOP42	42	20	80	8	32	40
DTOP45	45	20	80	8	35	42
DTOP50	50	20	80	8	40	47
DTOP52	52	20	80	8	40	49
DTOP55	55	20	80	8	45	52
DTOP60	60	20	80	8	50	57

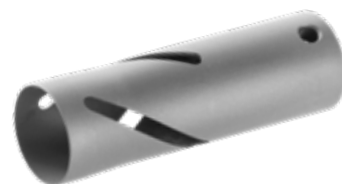
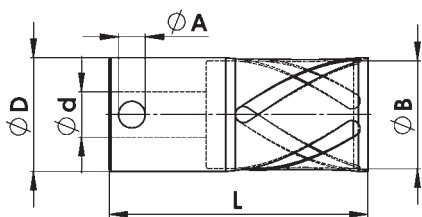
Auch Zollmaße erhältlich

Inch sizes also available

Spannhülsen "Longlife" für Lademagazine
TOP Automazioni

Bar Feed Collets "Longlife" for Bar Feeders
TOP Automazioni

Maximale Nutzung des Kanaldurchmessers
Maximum use of the channel diameter



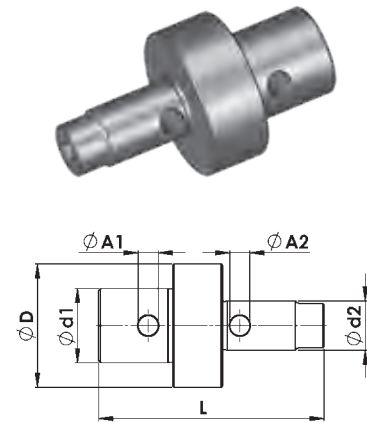
Vorteile der "Longlife"-Spannhülsen s. S. 12 - Advantages of "Longlife" bar feed collets see page 12

Bestell-Nr. order-no.	D	d	L	A	B von from	B bis to
DTOP20L	20	14	80	5	17	19
DTOP25L	25	14	80	5	22	24
DTOP30L	30	20	80	8	27	29
DTOP32L	32	20	80	8	28	31
DTOP35L	35	20	80	8	32	34
DTOP40L	40	20	80	8	37	39
DTOP42L	42	20	80	8	37	41
DTOP45L	45	20	80	8	42	44
DTOP50L	50	20	80	8	47	49
DTOP52L	52	20	80	8	47	51
DTOP55L	55	20	80	8	52	54
DTOP60L	60	20	80	8	57	59

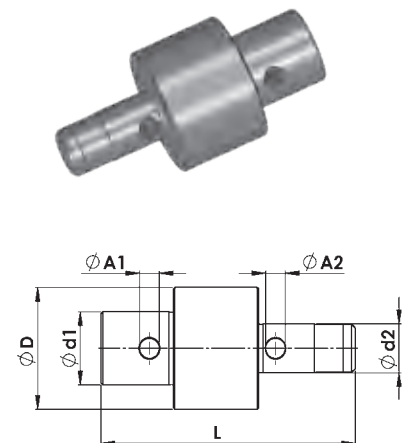
Bar Feed Collets

Adapter für Spannhülsen DTOP
TOP AutomazioniAdapter for Bar Feed Collets DTOP
TOP Automazioni

Bestell-Nr. order-no.	d1	D	A1	L	d2	A2
DTOP-ADP-TOP1414	14	20	5	91	14	5
DTOP-ADP-TOP2014	20	30	8	91	14	5
DTOP-ADP-TOP2020		30	8	91	20	8
DTOP-ADP-TOP2514	25	35	8	91	14	8
DTOP-ADP-TOP2520		35	8	91	20	8
DTOP-ADP-TOP3014	30	50	8	91	14	8
DTOP-ADP-TOP3020		50	8	91	20	8
DTOP-ADP-TOP3030		50	8	91	30	8

Adapter für Spannhülsen D
TOP AutomazioniAdapter for Bar Feed Collets D
TOP Automazioni

Bestell-Nr. order-no.	d1	D	A1	L	d2	A2
DTOP-ADP-14D07	14	20	5	114	7	4
DTOP-ADP-14D08			5	114	8	4
DTOP-ADP-14D11			5	115,5	11	6
DTOP-ADP-14D14			5	102,5	14	8
DTOP-ADP-20D07	20	30	8	114	7	4
DTOP-ADP-20D08			8	114	8	4
DTOP-ADP-20D11			8	115,5	11	6
DTOP-ADP-20D14			8	102,5	14	8
DTOP-ADP-20D20	25	35	8	105	20	8
DTOP-ADP-25D07			8	114	7	4
DTOP-ADP-25D08			8	114	8	4
DTOP-ADP-25D11			8	115,5	11	6
DTOP-ADP-25D14	30	50	8	102,5	14	8
DTOP-ADP-25D20			8	105	20	8
DTOP-ADP-30D07			8	114	7	4
DTOP-ADP-30D08			8	114	8	4
DTOP-ADP-30D11	30	50	8	115,5	11	6
DTOP-ADP-30D14			8	102,5	14	8
DTOP-ADP-30D20			8	105	20	8



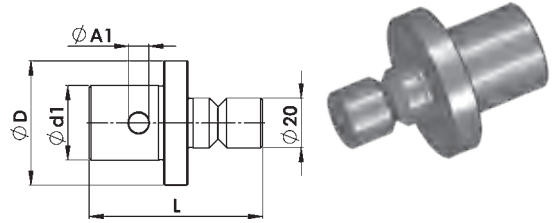
26 Spannhülsen

Bar feed Collets

Adapter für Spannhülsen TD TOP Automazioni

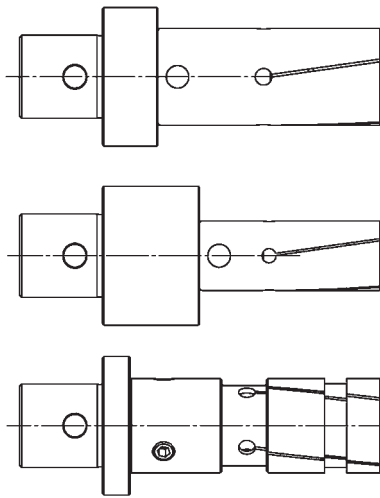
Adapter for Bar Feed Collets TD TOP Automazioni

Bestell-Nr. order-no.	d1	D	A1	L	d2
DTOP-ADP-20TD20	20	30	8	70	20
DTOP-ADP-25TD20	25	35	8	70	20
DTOP-ADP-30TD20	30	50	8	70	20



Einsatz der Spannhülsenadapter

Use of the Adapters



Original-Adapter mit DTOP-Spannhülsen
Original adapters with DTOP-Bar Feed Collets

D-Adapter mit D-Spannhülsen
D-adapters with D-type Bar Feed Collets

TD-Adapter mit TD-Spannhülsen
TD-adapters with TD-type Bar Feed Collets

Beim Einsatz unterschiedlicher Spannhülsen mit den jeweiligen Adaptern, ergibt sich im Lader immer dieselbe Position der Spannhülsen vorderkante

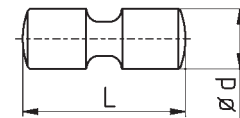
When using different bar feed collets with the respective adapters, the same position of the collet front edge always results in the loader

Querstifte für Spannhülsenlagerungen u. Spannhülsenadapter

Cross pins for revolving ends and adapters

Für Lagerungen mit Querstift <i>for revolving ends with cross pin</i>		
Best.-Nr. order-no.	d	L
Q D10	4	10
Q D12	4	11,8
Q D15	6	14,8
Q D16	6	15,6
Q D18	6	17,8
Q D20	8	19,8
Q D22	8	21,8
Q D24	8	23,8
Q D25	8	24,8
Q D28	8	27,8
Q D30	8	29,6
Q D32	8	31,6
Q D36	8	35,6

Für Adapter + Spannhülsen "DTOP" <i>for adapter + bar feed collets "DTOP"</i>		
Best.-Nr. order-no.	d	L
Q TOP19	5	19
Q TOP24	5	24
Q TOP30	8	30
Q TOP40	8	40
Q TOP45	8	45
Q TOP60	8	60



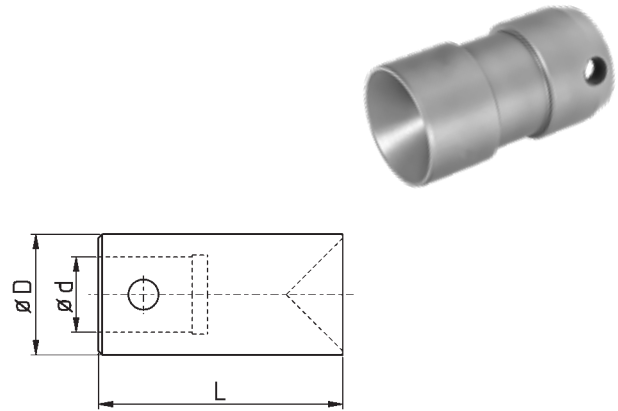
Bar Feed Collets

Zentrierhülsen f. Lademagazine
FMB, IEMCA, LNS, TRAUB, TORNOS

Bar Feed Cone Collets for Bar Feeders
FMB, IEMCA, LNS, TRAUB, TORNOS

Bestell-Nr. order-no.	D	d	L
D10K	10	7	40
D12K	12	8	40
D13K	13	8	40
D15K	15	11	40
D16K	16	11	40
D18K	18	11	40
D20K	20	14	65
D22K	22	14	65
D25K	25	20	65
D28K	28	20	65
D30K	30	20	65
D32K	32	20	65
D36K	36	20	65

Materialausstoß nach vorn - for front ejection

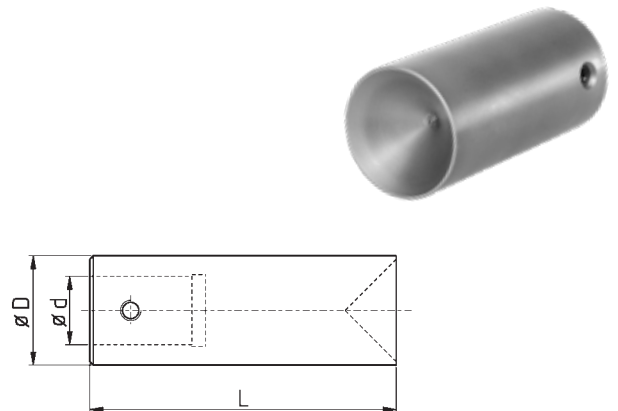


Zentrierhülsen f. Lademagazine
FMB, IRCO, LNS, TORNOS

Bar Feed Cone Collets for Bar Feeders
FMB, IRCO, LNS, TORNOS

Bestell-Nr. order-no.	D	d	L
TD25K	25	20	90
TD30K	30	20	90
TD32K	32	20	90
TD34K	34	20	90
TD36K	36	20	90
TD40K	40	20	90
TD42K	42	20	90
TD45K	45	20	90
TD50K	50	20	90
TD60K	60	20	90
TD65K	65	20	90
TD67K	67	20	90

Materialausstoß nach vorn - for front ejection

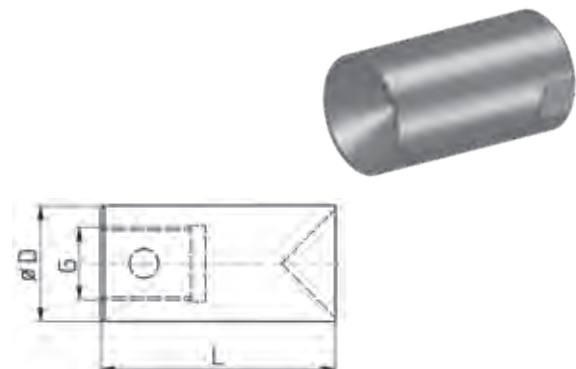


Zentrierhülsen f. Lademagazine
IEMCA

Bar Feed Cone Collets for Bar Feeders
IEMCA

Bestell-Nr. order-no.	D	G	L
DI20K	20	M10 x 1	59
DI25K	25	M10 x 1	59

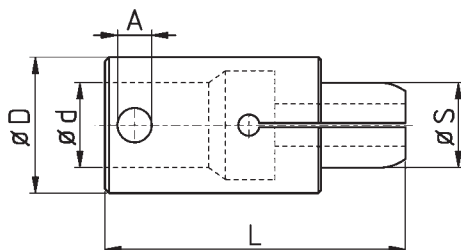
Materialausstoß nach vorn - for front ejection



Bar feed Collets

Spanndorne / Innenspannhülsen für Rohre
FMB, IEMCA, LNS, TRAUB, TORNOS

Bar Feed Collets for Internal Gripping
FMB, IEMCA, LNS, TRAUB, TORNOS



Bestell-Nr. order-no.	D	G / d	A	L	S von from	S bis to
D07SP	07	M5	--	37	5,0	6,0
D10SP	10	7	4	40	6,0	9,0
D12SP	12	8	4	40	5,0	11,0
D13SP	13	8	4	40	8,0	12,7
D15SP	15	11	6	40	4,0	14,0
D16SP	16	11	6	40	6,3	15,0
D18SP	18	11	6	40	5,0	17,0
D20SP	20	14	8	65	5,0	19,0
D22SP	22	14	8	65	15,0	21,0
D25SP	25	20	8	65	6,0	24,0
D28SP	28	20	8	65	8,0	27,0
D30SP	30	20	8	65	15,0	29,0
D32SP	32	20	8	65	10,0	31,0
D36SP	36	20	8	65	8,0	35,0
D40SP	40	20	8	65	20,0	29,0
D42SP	42	20	8	65	20,0	41,0

Spanndorne / Innenspannhülsen für Rohre
IEMCA (DI) und P.CUCCHI (DX)

Bar Feed Collets for Internal Gripping
IEMCA (DI) and P. CUCCHI (DX)



Ausführung
Type DI



Ausführung
Type DX

Alle "DI"- und "DX"- Spannhülsen auch als Spanndorne erhältlich, vgl. S. 16 + 20

All "DI" and "DX" bar feed collets also available as bar feed collets for internal gripping, see page 16 + 20

Viele Maße auf Lager, bitte fragen Sie an

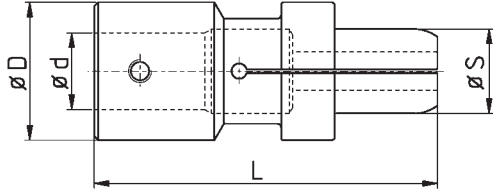
many sizes available in stock, please request

Best.Nr.: DI . . SP bzw. DX . . SP
order-no.: resp.

Bar Feed Collets

Spanndorne / Innenspannhülsen für Rohre
"Turbo" für FMB, BREUNING IRCO, LNS, TORNOS

Bar Feed Collets for Internal Gripping
"Turbo" for FMB, BREUNING IRCO, LNS, TORNOS

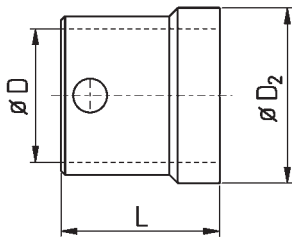


Bestell-Nr. order-no.	D	d	L	Gew	S von from	S bis to
TD25SP	25	20	90	M5	5,0	24,0
TD30SP	30	20	90	M6	8,0	29,0
TD32SP	32	20	90	M6	8,0	31,0
TD34SP	34	20	90	M6	10,0	33,0
TD36SP	36	20	90	M8	9,0	35,0
TD38SP	38	20	90	M8	12,0	37,0
TD40SP	40	20	90	M8	15,0	39,0
TD42SP	42	20	90	M8	14,0	41,0
TD45SP	45	20	90	M8	17,0	44,0
TD50SP	50	20	90	M8	17,0	49,0
TD60SP	60	20	90	M8	24,0	59,0
TD65SP	65	20	90	M8	40,0	64,0

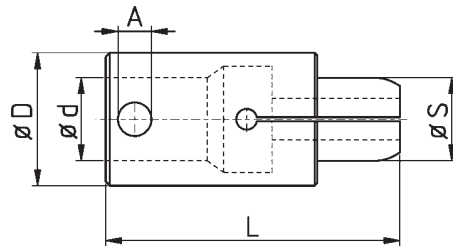
Bar feed Collets

Spanndorne / Innenspannhülsen für Rohre
INDEX MS

Bar Feed Collets for Internal Gripping
INDEX MS



Anschlag - stopper



Spannhülse - collet



Bestell-Nr. order-no.		Index Orig. Nr.	Schieber feeder	D / D ₂ **	S	A	d	L	Maschine
D104522 8.0 SP	Spannhülse <i>collet</i>	927434.1232	12	10,3	8	4	8	45	MS22 / MS40
ASD104522-**	Anschlag <i>sleeve</i>	927435.**31		13,0 - 23,0		4		32	
D104532 8.0 SP	Spannhülse <i>collet</i>	927535.1231	12	10,3	8	4	8	45	MS32
ASD104532-**	Anschlag <i>sleeve</i>	927536.**31		13,0 - 18,0		4		32	
D104640 8.0 SP	Spannhülse <i>collet</i>	927434.1233	12	10,3	8	4	8	46	MS22 / MS32 / MS40
ASD104640-**	Anschlag <i>sleeve</i>	927435.**32		13,0 - 23,0		4		26	
D164522 15.0 SP	Spannhülse <i>collet</i>	927535.1831	18	16	15	6	11	45	MS22 / MS32 / MS40
ASD164522-**	Anschlag <i>sleeve</i>	927536.**31		19,0 - 25,0		6		32	
D164632 15.0 SP	Spannhülse <i>collet</i>	927535.1841	18	16	15	6	11	46,5	MS22 / MS32 / MS40
ASD164632-**	Anschlag <i>sleeve</i>	927536.**41		19,0 - 25,0		6		26,5	
D184552 15.0 SP	Spannhülse <i>collet</i>	927934.1832	18	18	15	6	11	45	MS52
ASD184552-**	Anschlag <i>sleeve</i>	927975.**31		22,0 - 32,0				20	
D197040 15.0 SP	Spannhülse <i>collet</i>	927434.2332	23	19	15	8	14	70	MS40
ASD197040-**	Anschlag <i>sleeve</i>	927435.**31		24,0 - 32,0		8		52	
D196640 15.0 SP	Spannhülse <i>collet</i>	927434.2333	23	19	15	8	14	66,5	MS40
ASD196640-**	Anschlag <i>sleeve</i>	927435.**32		24,0 - 32,0				46,5	
D226632 15.0 SP	Spannhülse <i>collet</i>	927535.2531	25	22	15	8	15	66	MS32
ASD226632-**	Anschlag <i>sleeve</i>	927536.**31		26,0 - 36,0				46,5	
D277040 15.0 SP	Spannhülse <i>collet</i>	927434.3232	32	27	15	8	20	70	MS40
ASD277040-**	Anschlag <i>sleeve</i>	927435.**31		33,0 - 40,0		8		52	
D276140 15.0 SP	Spannhülse <i>collet</i>	927434.3233	32	27	15	8	20	61	MS40
ASD276140-**	Anschlag <i>sleeve</i>	927435.**32		33,0 - 40,0				41	
D327052 20.0 SP	Spannhülse <i>collet</i>	927934.3232	32	32	20	8	20	70	MS52
ASD327052-**	Anschlag <i>sleeve</i>	927975.**31		33,0 - 42,0				38	
D427052 20.0 SP	Spannhülse <i>collet</i>	927934.4232	42	42	20	8	20	70	MS52
ASD427052-**	Anschlag <i>sleeve</i>	927975.**31		43,0 - 52,0				38	
D1845IMS52 15.0 SP	Spannhülse <i>collet</i>		18	18	15	6	11	45	
D3270IMS52 20.0 SP	Spannhülse <i>collet</i>		32	32	20	8	20	70	
D4270IMS52 20.0 SP	Spannhülse <i>collet</i>		42	42	20	8	20	70	

Bar Feed Collets

Spannhülsen "Longlife" vulkanisiert

Bar Feed Collets "Longlife" vulcanized



Alle "Longlife"-Stahlausführungen auch vulkanisiert lieferbar

All "Longlife"-steel-types also available vulcanized

Vorteile:	advantages:
1. Lieferbar für alle Lademagazine	1. Available for all types of magazine bar loaders
2. Lange Lebensdauer bei angefasten Stangen	2. Longer life (with chamfered bars)
3. Sehr gute Geräusch- und Schwingungsdämpfung	3. Excellent noise and vibration damping
4. Hohe Auszugskräfte	4. High pull out strength
5. Auch für 6-kt Material einsetzbar	5. Also usable for hexagonal material
6. Kein Auslaufen des Kühlschmierstoffes mehr	6. No more problems with loss of coolant
7. Nur geringes Aufmaß auf den Nenndurchmesser	7. Only small oversize to the nominal diameter

Bei Bestellungen einfach "V" hinter die Bestell-Nr.

When ordering simply "V" after the order number

Beispiele: - examples:

D26L 24,5 V

TD45L 43,0 V

DX39L 37,5 V

Spanndorne / Innenspannhülsen vulkanisiert

Bar Feed Collets for Internal Gripping vulcanized



Alle Spanndorn-Stahlausführungen auch vulkanisiert lieferbar

All steel-type bar feed collets for internal gripping also available vulcanized

Vorteile:	advantages:
1. Lieferbar für alle Lademagazine	1. Available for all types of magazine bar loaders
2. Sehr gute Geräusch- und Schwingungsdämpfung	2. Excellent noise and vibration damping
3. Hohe Auszugskräfte	3. High pull out strength
4. Kein Auslaufen des Kühlschmierstoffes mehr	4. No more problems with loss of coolant
5. Kein Aufmaß auf den Nenndurchmesser	5. No oversize to the nominal diameter

Bei Bestellungen einfach "V" hinter die Bestell-Nr.

When ordering simply "V" after the order number

Beispiele: - examples:

D26SP 20,0 V

TD45SP 35,0 V

DX39SP 16,0 V

Bar feed Collets

Gummi Spannhülsen und Spanndorne (Rohlinge)



Rubber-Fix Bar Feed Collets and Collets for Internal Gripping (Blank)



Besonders geeignet für Entlademagazine - *Especially suitable for unloading systems*

Vorteile:	advantages:
1. Sehr gute Geräusch- und Schwingungsdämpfung	1. <i>Excellent noise and vibration damping</i>
2. Hohe Auszugskräfte	2. <i>High pull out strength</i>
3. Auch für 6-kt Material einsetzbar	3. <i>Also useable for hexagonal material</i>
4. Kein Auslaufen des Kühlschmierstoffes mehr	4. <i>No more problems with loss of coolant</i>
5. Großer Spannbereich - ca. 0,5 mm	5. <i>Larger clamping range, about 0,5 mm</i>
6. Kein ungewolltes Öffnen von Spannsegmenten durch Zentrifugalkräfte	6. <i>No loss of gripping power with high centrifugal forces</i>
7. Auch als Notfall-Spannhülsen / Spanndorne (beliebiges Abdrehen oder Aufbohren auf Wunschmaß)	7. <i>Also available as emergency version for sizing by customer</i>
8. Kein Zerkratzen empfindlicher Oberflächen (Schmuck- + Medizintechnik)	8. No scratching of sensitive surfaces (jewelry + medical industry)

Gummi-Spannhülsen *Rubber-Fix Bar Feed Collets*

Maße wie Stahlausführungen
Same dimensions as steel-types

D Bestell-Nr. order-no.	TD Bestell-Nr. order-no.	DI Bestell-Nr. order-no.	DX Bestell-Nr. order-no.
D07G	TD25G	DI12G	DX19G
D10G	TD30G	DI15G	DX20G
D12G	TD32G	DI16G	
D15G	TD36G	DI20G	
D16G	TD38G	DI25G	
D18G	TD40G	DI30G	
D20G	TD42G	DI32G	
D22G	TD45G	DI42G	
D23G	TD50G		
D25G	TD60G		
D28G	TD65G		
D30G			
D32G			
D35G			
D36G			
D42G			

Weitere Abmessungen auf Anfrage
Aufgebohrt / abgedreht auf Maß: Preis wie Standardhülsen
Best.-Nr. mit Nennmaß ergänzen - z.B. TD32G 10,0

Gummi-Spanndorne *Rubber-Fix Bar Feed Collets for Internal Gripping*

Maße wie Stahlausführungen
Same dimensions as steel-types

D Bestell-Nr. order-no.	TD Bestell-Nr. order-no.	DI Bestell-Nr. order-no.	DX Bestell-Nr. order-no.
D10SPG	TD25SPG	DI12SPG	
D12SPG	TD30SPG	DI15SPG	
D15SPG	TD32SPG	DI16SPG	
D16SPG	TD36SPG	DI20SPG	
D20SPG	TD42SPG	DI22SPG	
D22SPG	TD50SPG	DI25SPG	
D25SPG		DI32SPG	
D32SPG		DI40SPG	
D35SPG			
D36SPG			
D42SPG			

Other dimensions on request
Rebored / turned on measure: price like standard version
When ordering simply the nominal size after the Order number - e.g. TD32G 10,0

Revolving Ends



Unsere Spannhülsenlagerungen sind alle kugellagert --- dadurch maximal spielfrei mit super präziser Führung!

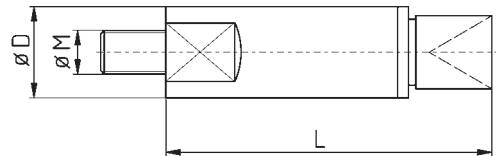
Our revolving ends for bar feeders are all mounted with ball bearings --- thereby maximum free of play and super precise guidance!

Revolving Ends

Drehende Enden für manuellen Stangenvorschub / Hydraulikrohre

Revolving Ends for Manual Bar Feeders

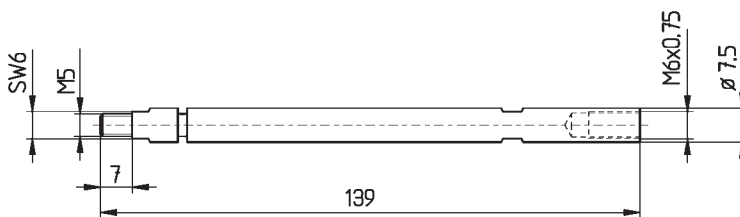
Bestell-Nr. order-no.	D	M	L
ESB0450	4,5	M3,5	35
ESB0550	5,5	M4	46
ESB0700	7	M5	52
ESB0750	7,5	M5	44
ESB0800	8	M5	48
ESB0850	8,5	M5	52
ESB0850L	8,5	M5	73
ESB1000	10	M6	49
ESB1100	11	M6	49
ESB1200	12	M6	49
ESB1400	14	M10	80
ESB1408	14	M8	80
ESB1500	15	M10	80
ESB1508	15	M8	80
ESB1600	16	M10	80
ESB1608	16	M8	80
ESB2000	20	M10	88
ESB2500	25	M12	108
ESB2800	28	M12	108
ESB3000	30	M12	108
ESB3200	32	M12	108
ESB3600	36	M12	108



Kopf der Lagerung nur beispielhaft
Head of the revolving end only exemplified

Spannhülsenlagerungen D7 für IEMCA

Revolving Ends D7 for IEMCA Bar Feeders



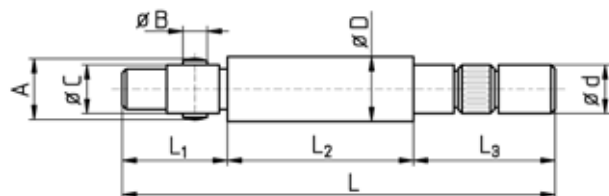
Bestell-Nr. order-no.
SPHLD07I

36 Spannhülsenlagerungen

Revolving Ends

für FMB, IEMCA, BREUNING IRCO, TRAUB
Lademagazine

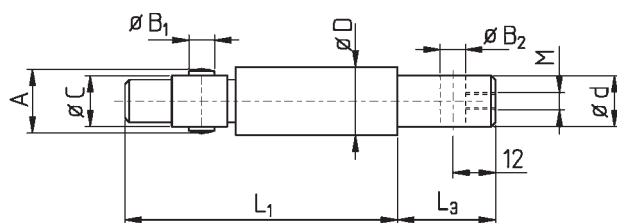
for FMB, IEMCA, BREUNING IRCO, TRAUB
Bar Feeders



Bestell-Nr. order-no.	d	D	A	B	C	L ₁	L ₂	L ₃	L
SPHLD10IR (special)	8	10,0	9,8	4	7	26,5	43,5	30	100
SPHLD105IR (special)	8	10,5	9,8	4	7	26,5	43,5	30	100
SPHLD10	8	10	9,8	4	7	26,5	43,5	30	100
SPHLD12	8	12	11,8	4	8	26,5	43,5	30	100
SPHLD13	8	13	11,8	4	8	26,5	43,5	30	100
SPHLD15	12	15	14,8	6	11	26,5	43,5	30	100
SPHLD16	12	16	15,8	6	11	26,5	43,5	30	100
SPHLD18	12	18	17,8	6	11	26,5	43,5	30	100
SPHLD20	17	20	19,8	8	14	40,5	45,5	30	116
SPHLD22	17	22	21,8	8	14	40,5	45,5	30	116
SPHLD23	17	23	21,8	8	14	40,5	45,5	30	116
SPHLD25	20	25	24,8	8	20	43	46	30	119
SPHLD28	20	28	24,8	8	20	43	46	30	119
SPHLD30	20	30	29,8	8	20	43	46	30	119
SPHLD32	20	32	31,8	8	20	43	46	30	119
SPHLD36	20	36	35,8	8	20	43	46	30	119
SPHLD42	20	42	41,8	8	20	43	46	30	119
SPHLD52	20	52	51,8	8	20	43	46	30	119

Spannhülsenlagerungen
für LNS Mini-Sprint S2

Revolving Ends
for LNS Mini-Sprint S2

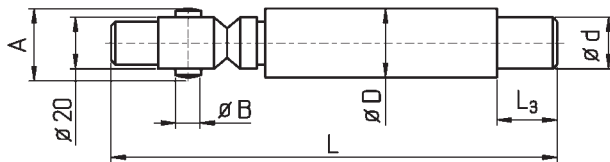


Bestell-Nr. order-no.	d	D	A	B ₁ / B ₂	C	L ₁	L ₃	M
SPHL10LNS	8	10	10	4	7	67	30	M4
SPHL12LNS	8	12	12	4	8	69	30	--
SPHL15LNS	12	15	15	6	11	67	30	M5
SPHL18LNS	12	18	18	6	11	70	30	M5
SPHL20LNS	17	20	20	8	14	81	30	M8
SPHL25LNS	20	25	25	8	20	85,5	30	M8
SPHL36LNS	30	36	36	8 / --	20	158	40	--
SPHL50LNS	42	50	--	--	20	158	50	--

Revolving Ends

"TURBO"
für FMB, LNS, BREUNING IRCO Lademagazine

"TURBO"
for FMB, LNS, BREUNING IRCO Bar Feeders



Bestell-Nr. order-no.	d	D	A	B	L ₃	L
SPHLTD25 *	20	25	24,8	8	40	197
SPHLTD28 *	25	28	25,8	8	40	197
SPHLTD30 *	25	30	25,8	8	40	197
SPHLTD32 *	25	32	31	8	40	197
SPHLTD34 *	30	34	31	8	40	197
SPHLTD36 *	30	36	35	8	40	207
SPHLTD38	30	38	-	-	40	207
SPHLTD40	33	40	-	-	50	207
SPHLTD42	33	42	-	-	50	207
SPHLTD45	33	45	-	-	50	207
SPHLTD50	42	50	-	-	50	207
SPHLTD60	51	60	-	-	75	232
SPHLTD63	51	63	-	-	75	232
SPHLTD65	51	65	-	-	75	232
SPHLTD70**	51	70	-	-	-	-
SPHLTD80**	51	80	-	-	-	-

* Verwendbar für Spannhülsen "Turbo" und mit Querstift
**Auf Anfrage

* Useable for bar feeder collets "Turbo" and pinned type
** On request

"TURBO"
für TORNOS Lademagazine

"TURBO"
for TORNOS Bar Feeders

Bestell-Nr. order-no.	d	D	A	B	L ₃	L
SPHLTR32	22	32	31	8	30	192
SPHLTR36	25	36	35	8	30	192

38 Spannhülslagerungen

Revolving Ends

für TORNOS, ROBOBAR
Lademagazine

for TORNOS, ROBOBAR
Bar Feeders

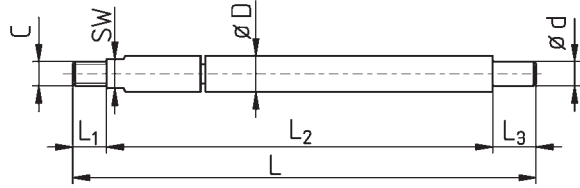


Bild 1

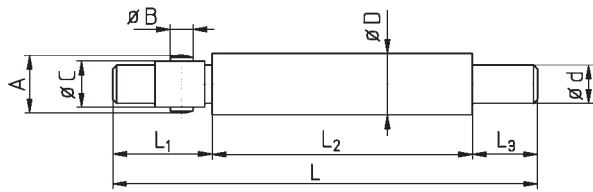


Bild 2

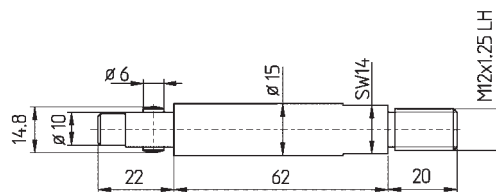


Bestell-Nr. order-no.	d	D	A	B	C	L ₁	L ₂	L ₃	L	Bild picture
SPHLD05R	M3	5,5	-	-	M4	7	78	8	93	1
SPHLD07R	5	7,5	-	-	M5	7	78	16	101	1
SPHLD10R	7	10,5	9,8	4	7	27	73	16	116	2
SPHLD12R	8	12	11,8	4	8	28	72	16	115	2
SPHLD16R	10	16	15,5	6	11	26	116	16	158	2
SPHLD18R	10	18	17,8	6	11	28	116	16	159	2
SPHLD21R	14	20,5	19,8	8	14	40	110	20	169	2
SPHLD25R	20	25	24,8	8	20	42	117	22	181	2
SPHLD26R	20	26	24,8	8	20	43	114	22	179	2

für CAV Lademagazine

for CAV Bar Feeders

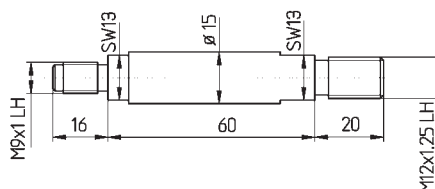
Bestell-Nr.
order-no.
SPHL15CAV



für FEDEK Lademagazine / LNS ASIA

for FEDEK Bar Feeders / LNS ASIA

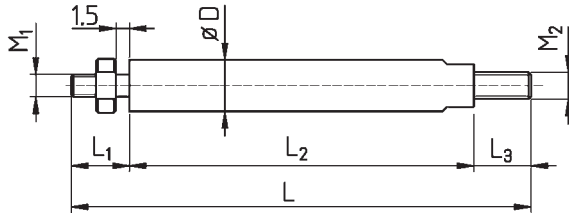
Bestell-Nr.
order-no.
SPHL15FED



Revolving Ends

für **BECHLER, TORNOS**
Lademagazine

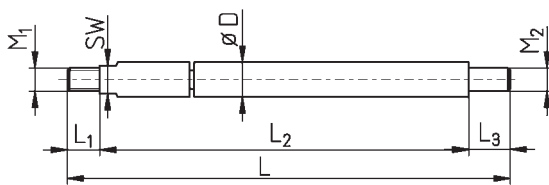
for **BECHLER, TORNOS**
Bar Feeders



Bestell-Nr. order-no.	D	M ₁	M ₂	L ₁	L ₂	L ₃	L	Magazin magazine
SPHLD10B1	10	M5	M6	14	68	14	96	BECHLER
SPHLD10B2	10	M5	M6	15	56	14	85	BECHLER
ERB0760	7	M4	M5	11,5	39,5	9	60	BECHLER
ERT0450	4,5	M3	M3 Innengew.	9	54	8 Innengew.	62	TORNOS
ERT0550	5,5	M3	M3 Innengew.	8	55	8 Innengew.	63	TORNOS
ERT0700	7	M4	M5	11,5	41,5	10	63	TORNOS
ERT0750	7,5	M4	M5	11	42	10	63	TORNOS
ERT0850	8,5	M5	M5	12	41,5	10	63,5	TORNOS
ERT1050	10,5	M6	M6	14	45	11	70	TORNOS

für **GAUTHIER, IEMCA, LNS**
Lademagazine

for **GAUTHIER, IEMCA, LNS**
Bar Feeders



Bestell-Nr. order-no.	D	M ₁	M ₂	SW	L ₁	L ₂	L ₃	L	Magazin magazine
SPHLD05GS	5,0	M4	M4	4	7	72,5	10,5	91	GAUTHIER / IEMCA
SPHLD05G	5,5	M4	M4	4	7	73,5	10	91*	GAUTHIER / IEMCA
SPHLD07GS	7,0	M5	M5	6	7	79	11	97	GAUTHIER
SPHLD07G	7,5	M5	M5	6	7	79	11	97*	GAUTHIER
SPHLD07SLNS	7,0	M4	M5	6	8	118	11	131	LNS Mini Sprint
SPHLD07LNS	7,5	M4	M5	6	8	115	8	131*	LNS Mini Sprint
SPHLD12LNS	12	M6	M6	9				72	LNS Mini Sprint

* Standardausführung für Kanal D5 bzw. D7

* Standard version for channel D5 resp. D7

Revolving Ends

für TRAUB, FMB
Lademagazine

for TRAUB, FMB
Bar Feeders

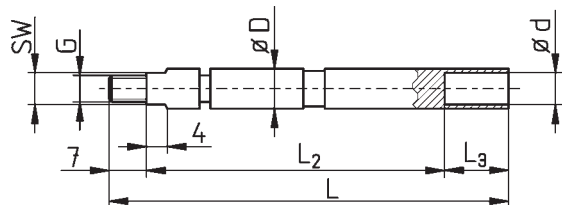


Bild 1

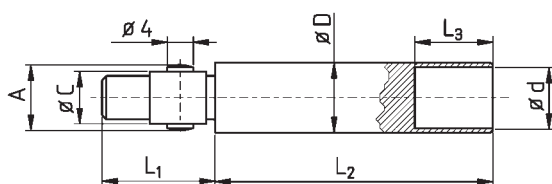


Bild 2

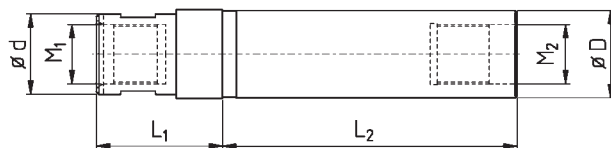


Bestell-Nr. order-no.	D	Bild picture	G	d	SW	L ₂	L ₃	L	Magazin magazine
SPHLD05T	5,5	1	M4	4,5	4	56	12	75	TRAUB / FMB
SPHLD07T	7,5	1	M5	6,5	6	63	15	85	TRAUB / FMB

Bestell-Nr. order-no.	D	Bild picture	A	C	d	L ₁	L ₂	L ₃	Magazin magazine
SPHLD10T	10	2	9,9	7	9	24	61	18	TRAUB
SPHLD12T	12	2	11,9	8	11	24	61,5	18	TRAUB

für IEMCA Lademagazine

for IEMCA Bar Feeders

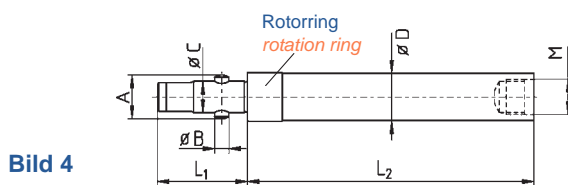
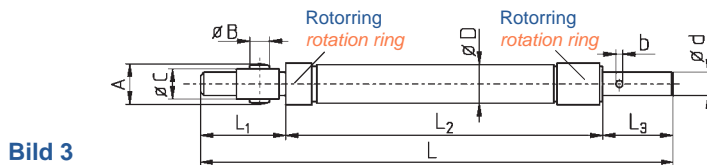
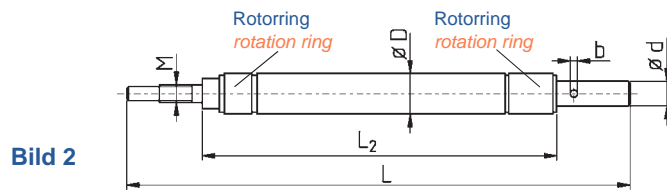
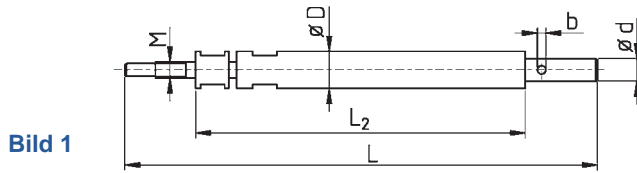


Bestell-Nr. order-no.	D	d	L ₁	L ₂	M ₁	M ₂
SPHLDI25	25	23	40	81	M17x1	M17x1
SPHLDI30	30	30	49	91	M25x1,5	M20x1
SPHLDI40	40	45	51	114	M25x1,5	Ø 30

Revolving Ends

für IEMCA, EDGE, BOSS
Lademagazine

for IEMCA, EDGE, BOSS
Bar Feeders



Bestell-Nr. order-no.	D	Bild picture	d	L ₂	L	M	b	
SPHL12	12	1	8	109	172	M7x0,75	3	
SPHL15	15	2	12	132,5	195	M8x1	4	
SPHL16	16	2	12	132,5	195	M8x1	4	
SPHL18	18	2	12	132,5	195	M8x1	4	Für Spannhülsen DI original IEMCA
SPHL19	19	2	12	132,5	195	M8x1	4	
SPHL20	20	2	14	132,5	210	M10x1	-	For bar feed collets original IEMCA
SPHL23	23	2	14	132,5	210	M10x1	4	
SPHL25	25	2	14	132,5	210	M10x1	4	
SPHL27	27	2	14	132,5	210	M10x1	4	

Bestell-Nr. order-no.	D	Bild picture	d	M	L ₁	L ₂	L ₃	L	A	B	C	b	
SPHL12IE	12	3	8	--	27	113	30	12	4	8	3		
SPHL15IE	15	3	12	--	26	127	35	15	6	11	4		
SPHL16IE	16	3	12	--	26	127	35	16	6	11	4		
SPHL18IE	18	3	12	--	26	127	35	18	6	11	4		
SPHL20IE	20	3	14	--	40	125	35	20	8	14	-		Für Spannhülsen mit Querloch
SPHL23IE	23	3	14	--	37	125	33	20	8	14	-		
SPHL12IE-S *	12	4	--	M9 x 1L	26	83	--	12	4	8	--		For bar feed collets pinned type
SPHL15IE-S *	15	4	--	M12 x 1L	28	98	--	15	6	11	--		
SPHL18IE-S *	18	4	--	M15 x 1L	28	98	--	18	6	11	--		
SPHL23IE-S *	23	4	--	M18 x 1L	40	92,5	--	23	8	14	--		

* für IEMCA SIR Mehrspindler

* for IEMCA SIR multispindle bar feeder

42 Spannhülsenlagerungen

Revolving Ends

für IEMCA, CUCCHI
Lademagazine

for IEMCA, CUCCHI
Bar Feeders

IEMCA					
Bestell-Nr. order-no.	D	L	F	d	Bild picture
V516.007	7,5	126	M6x0,75	M5x0,5	1
V516.010	10	113	M8x1	M6x0,75	1
V516.012	12	116	M10x1	M7x0,75	1
V516.015	15	121	M12x1,5	M8x1	1
V516.020	20	133	M14x1,5	M10x1	1
V516.025	25	133	M14x1,5	M10x1	1
V516.030	30	135	M14x1,5	M10x1	1

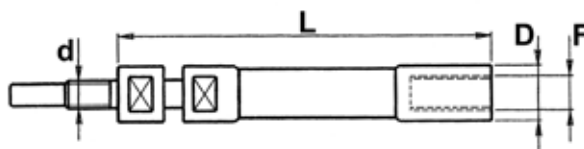


Bild 1

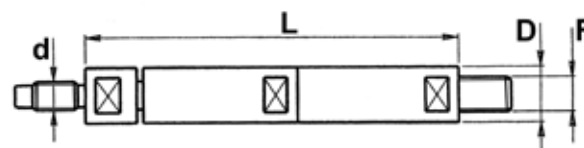


Bild 2

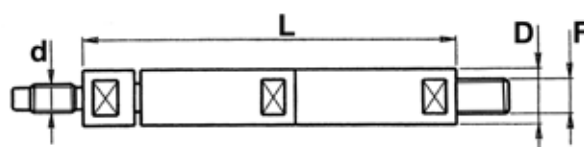


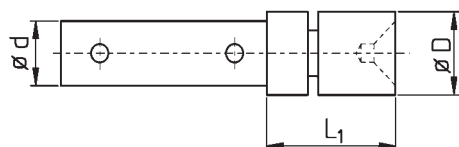
Bild 3

CUCCHI					
Bestell-Nr. order-no.	D	L	F	d	Bild picture
V517.010	10	107	M7x1	M6x0,75	2
V517.012	12	107	M8x1,25	M7x0,75	2
V517.014	14	107	M10x1,5	M8x1	2
V517.016	16	107	M10x1,5	M8x1	2
V517.019	19	118	M12x1,75	M10x1	2
V517.040	40	61	M28x1,5	M25x1,5	3

Drehende Enden

Revolving Ends

Bestell-Nr. order-no.	D	d	L	Fahnenstange pushrod
V516.107	14,5	12	23	V516.101/102
V516.109	24	20	38	V516.105/106/201/202



Werkzeugspannung

Tool Clamping

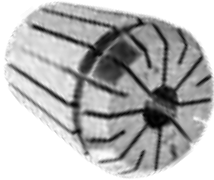


passion for clamping

Collets

ER-Spannzangen DIN 6499 B

Rundlaufgenauigkeit 10 µm
Runout Accuracy 10 µm

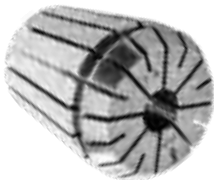


Zange ER / Best.-Nr. collet ER / order-no.	stg. step	Zange ER / Best.-Nr. collet ER / order-no.	stg. step
ER08 (4004E) 1,0 - 5,0 1/16", 1/8", 3/16"	0,5	ER25 (430E) 1,0 - 16,0 1/8", 3/16", 1/4", 5/16", 3/8", 7/16", 1/2", 9/16", 5/8"	0,5
ER11 (4008E) 1,0 - 7,0 1/16", 3/32", 1/8", 5/32", 3/16", 7/32", 1/4"	0,5	ER32 (470E) 2,0 - 20,0 1/8", 3/16", 1/4", 5/16", 3/8", 7/16", 1/2", 9/16", 5/8", 11/16", 3/4", 13/16"	0,5
ESX12 (424E) 1,0 - 7,0	0,5	ER40 (472E) 3,0 - 10,0 11,0 - 26,0	0,5 1,0
ER16 (426E) 1,0 - 10,0 1/16", 3/32", 1/8", 5/32", 3/16", 7/32", 1/4", 9/32", 5/16", 11/32", 3/8", 13/32"	0,5	3/16", 1/4", 5/16", 3/8", 7/16", 1/2", 9/16", 5/8", 11/16", 3/4", 13/16", 7/8", 1"	
ER20 (428E) 1,0 - 13,0 1/8", 3/16", 1/4", 5/16", 3/8", 7/16", 1/2"	0,5		

ER-Collets ISO 15488

ER-Spannzangen DIN 6499 B, HP High Precision

Rundlaufgenauigkeit 5 µm
Runout Accuracy 5 µm

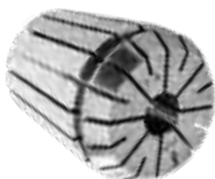


Zange ER / Best.-Nr. collet ER / order-no.	stg. step	Zange ER / Best.-Nr. collet ER / order-no.	stg. step
ER08HP (4004E) 1,0 - 5,0 1/16", 1/8", 3/16"	0,5	ER25HP (430E) 1,0 - 16,0 1/8", 3/16", 1/4", 5/16", 3/8", 7/16", 1/2", 9/16", 5/8"	0,5
ER11HP (4008E) 1,0 - 7,0 1/16", 3/32", 1/8", 5/32", 3/16", 7/32", 1/4"	0,5	ER32HP (470E) 2,0 - 20,0 1/8", 3/16", 1/4", 5/16", 3/8", 7/16", 1/2", 9/16", 5/8", 11/16", 3/4", 13/16"	0,5
ER16HP (426E) 1,0 - 10,0 1/16", 3/32", 1/8", 5/32", 3/16", 7/32", 1/4", 9/32", 5/16", 11/32", 3/8", 13/32"	0,5	ER40HP (472E) 3,0 - 10,0 11,0 - 26,0	0,5 1,0
ER20HP (428E) 1,0 - 13,0 1/8", 3/16", 1/4", 5/16", 3/8", 7/16", 1/2"	0,5	3/16", 1/4", 5/16", 3/8", 7/16", 1/2", 9/16", 5/8", 11/16", 3/4", 13/16", 7/8", 1"	

ER-Collets ISO 15488, HP High Precision

ER-Spannzangen DIN 6499 B, UP Ultrapräzision

Rundlaufgenauigkeit 2 µm
Runout Accuracy 2 µm



Zange ER / Best.-Nr. collet ER / order-no.	stg. step	Zange ER / Best.-Nr. collet ER / order-no.	stg. step
ER08UP (4004E) 1,0 - 5,0	0,5	ER25UP (430E) 1,0 - 16,0	0,5
ER11UP (4008E) 1,0 - 7,0	0,5	ER32UP (470E) 2,0 - 20,0	0,5
ER16UP (426E) 1,0 - 10,0	0,5	ER40UP (472E) 3,0 - 26,0	0,5
ER20UP (428E) 1,0 - 13,0	0,5		

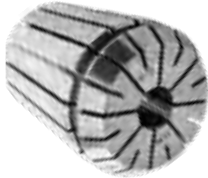
ER-Collets ISO 15488, UP Ultra Precision

Alle metrischen Größen lagerhaltig - All metric sizes available from stock

Collets

ER-Spannzangen DIN 6499 B Übergrößen

Rundlaufgenauigkeit 12 µm
Runout Accuracy 12 µm



ER-Collets ISO 15488 Oversized

Zange ER / Best.-Nr. collet ER / order-no.	stg. step	Zange ER / Best.-Nr. collet ER / order-no.	stg. step
ER11 (4008E) 7,5 - 8,0	0,5	ER25 (430E) 16,5 - 20,0	0,5
ER16 (426E) 10,5 - 12,0	0,5	ER32 (470E) 21,0 - 22,0	1
ER20 (428E) 13,5 - 15,0	0,5	ER40 (472E) 27,0 - 30,0	1

ER-Spannzangen Mini Spannzangen mit Mikrobohrung



ER-Collets Mini Collets with Microbore

Zange ER / Best.-Nr. collet ER / order-no.	Bohrung bore	stg. step
ER08MB 0.2-RE - ER08MB 0.9-RE	0,2 - 0,9	0,1
ER11MB 0.2-RE - ER11MB 0.9-RE	0,2 - 0,9	0,1
ER16MB 0.2-RE - ER16MB 0.9-RE	0,2-0,9	0,1

Bei allen Spannzangen:
Nicht über Nennmaß spannen
Möglichst die gesamte Spannlänge der Zange nutzen

*For all collets:
Do not clamp collets over nominal size
If possible use total clamping length*

ER-Zangensätze, Zangen DIN 6499 B

ER-Collet Sets ISO 15488



Zangensatz im Kasten
Collet-set in box



Zangensatz auf Holzträger
Collet-set on wooden board

Rundlaufgenauigkeit 10 / 5 / 2 µm
Runout Accuracy 10 / 5 / 2 µm

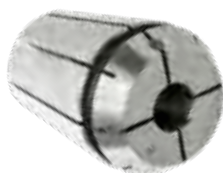
Typ type	Rundlauf runout	Satz set	von-bis range	stg. step	Auf Holzbrett on wooden board	Im Kasten in box
					Bestell-Nr. order-no.	Bestell-Nr. order-no.
ER08 (4004E)	10 µm	9-teilig / pcs	1,0 - 5,0	0,5	ZWTER08	ZWTER08K
	5 µm				ZWTER08HP	ZWTER08HPK
ER11 (4008E)	10 µm	13-teilig / pcs	1,0 - 7,0	0,5	ZWTER11	ZWTER11K
	5 µm				ZWTER11HP	ZWTER11HPK
	2 µm				ZWTER11UP	ZWTER11UPK
ER16 (426E)	10 µm	10-teilig / pcs	1,0 - 10,0	1	ZWTER16	ZWTER16K
	5 µm				ZWTER16HP	ZWTER16HPK
	2 µm				ZWTER16UP	ZWTER16UPK
ER20 (428E)	10 µm	12-teilig / pcs	2,0 - 13,0	1	ZWTER20	ZWTER20K
	5 µm				ZWTER20HP	ZWTER20HPK
	2 µm				ZWTER20UP	ZWTER20UPK
ER25 (430E)	10 µm	15-teilig / pcs	2,0 - 16,0	1	ZWTER25	ZWTER25K
	5 µm				ZWTER25HP	ZWTER25HPK
	2 µm				ZWTER25UP	ZWTER25UPK
ER32 (470E)	10 µm	18-teilig / pcs	3,0 - 20,0	1	ZWTER32	ZWTER32K
	5 µm				ZWTER32HP	ZWTER32HPK
	2 µm				ZWTER32UP	ZWTER32UPK
ER40 (472E)	10 µm	23-teilig / pcs	4,0 - 26,0	1	ZWTER40	ZWTER40K
	5 µm				ZWTER40HP	ZWTER40HPK
	2 µm				ZWTER40UP	ZWTER40UPK

Collets

Abgedichtete ER-Spannzangen DIN 6499 A

Sealed ER-Collets ISO 15488

Rundlaufgenauigkeit 12 µm
Runout Accuracy 12 µm



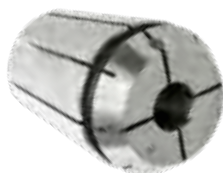
Zange ER / Best.-Nr. collet ER / order-no.	stg. step	Zange ER / Best.-Nr. collet ER / order-no.	stg. step
ERS11 (4012E) 3,0 - 7,0 1/8", 3/16", 1/4"	0,5	ERS25 (429E) 3,0 - 16,0 ERS25 (429E) 18,0 / 20,0	0,5
ERS16 (425E) 3,0 - 9,5 ERS16 (425E) 10,0 - 11,0	0,5 1	ERS32 (469E) 3,0 - 20,0	1
ERS20 (427E) 3,0 - 14,0	0,5	ERS40 (471E) 3,0 - 26,0	1

Bis 60 bar
Zollmaße lieferbar

Up to 60 bar
Inch sizes also available

Abgedichtete ER-Spannzangen DIN 6499 A, HP Ultrapräzision - 5 µm Rundlauf

Sealed ER-Collets ISO 15488, HP Ultra Precision - 5 µm Runout Accuracy



Bestell-Nr. order-no.	Zange type	Ø d	stg. step
ERS16HP (425E)	ER16	3,0 - 10,0 1/8" / 3/16" / 1/4" / 5/16" / 3/8"	1
ERS20HP (427E)	ER20	3,0 - 12,0 1/8" / 3/16" / 1/4" / 5/16" / 3/8" / 7/16" / 1/2"	1
ERS25HP (429E)	ER25	3,0 - 14,0 1/8" / 3/16" / 1/4" / 5/16" / 3/8" / 7/16" 1/2" / 9/16" / 5/8"	0,5
ERS32HP (469E)	ER32	3,0 - 18,0 3/16" / 1/4" / 5/16" / 3/8" / 7/16" 1/2" / 9/16" / 5/8" / 3/4"	1
ERS40HP (471E)	ER40	6,0 - 22,0 / 25,0	2

Bis 60 bar

Up to 60 bar

Bestell-Nr. - Beispiele: ERS16HP 6,0 od. ERS16HP 1/4"
Order-no. - examples:

Nur für Werkzeugschäfte ohne Spannfläche - Only for tools without clamping flat
Auch in UP - Ausführung (2 µm) verfügbar - Also available in type UP (2 µm)

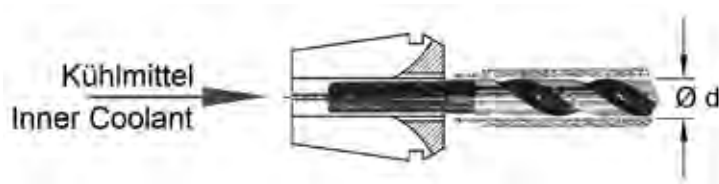
Bei allen Spannzangen:
Nicht über Nennmaß spannen
Möglichst die gesamte Spannlänge der Zange nutzen

For all collets:
Do not clamp collets over nominal size
If possible use total clamping length

Collets

ER-Spannzangen DIN 6499 A mit Kühlmittelbohrungen

ER-Collets ISO 15488 for Coolant Through Spread Holes



Rundlaufgenauigkeit 12 µm
Runout Accuracy 12 µm

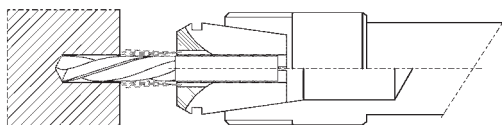
- Der Kühlmittelaustritt ist direkt am Schaft des Werkzeugs
The coolant flow is directly next to the shank
- Es sollten nur Werkzeugschäfte mit Nennmaß gespannt werden
Only clamp the nominal diameter

Bestell-Nr. order-no.	Zange collet	Ø d	stg. step
ERS11JET	ER11	3,0 - 7,0	0,5
ERS16JET	ER16	3,0 - 10,0	0,5
ERS20JET	ER20	3,0 - 12,0	0,5
ERS25JET	ER25	3,0 - 16,0	0,5
ERS32JET	ER32	3,0 - 20,0	1
ERS40JET	ER40	6,0 - 25,0	1

Zollmaße lieferbar

Inch sizes also available

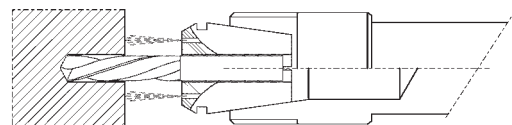
Vorteil unseres Systems *Advantage of our system*



Der Kühlmittelstrahl bleibt am Werkzeug (z.B. Bohrer) und geht mit diesem in die Bohrung.

The coolant flow stays along the tool (e.g. drill) and spreads into the bore

Zangen anderer Hersteller *collets of other suppliers*



Kühlmittel trifft häufig auf die Front des Bauteils und kommt nicht in die Bohrung.

The coolant splashes to the wall of the working piece and moves not into the bore

Bei allen Spannzangen:
Nicht über Nennmaß spannen
Möglichst die gesamte Spannlänge der Zange nutzen

*For all collets:
Do not clamp collets over nominal size
If possible use total clamping length*

Collets

ER-Spannzangen DIN 6499 A
metallisch abgedichtet

ER-Collets ISO 15488
metallic sealed



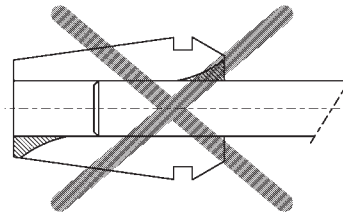
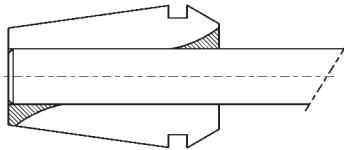
Bestell-Nr. order-no.	Zange collet	Ø d	stg. step
ERS11MD	ER11	3,0 - 6,0	1,0
ERS16MD	ER16	2,0 - 12,0	0,5
ERS20MD	ER20	2,0 - 14,0	1,0
ERS25MD	ER25	3,0 - 16,0	1,0
ERS32MD	ER32	3,0 - 20,0	1,0
ERS40MD	ER40	6,0 - 20,0 25,0 + 26,0	2,0

Rundlaufgenauigkeit 8 µm
Runout Accuracy 8 µm

Bis 120 bar
Up to 120 bar

Auch als HP (5 µm) + UP (2 µm) lieferbar.
HP (5 µm) + UP (2 µm) also available.

Das Werkzeug muss mindestens bündig oder tiefer in die Spannzange eingeführt werden!
The tool must be inserted flush or deeper in the collet!



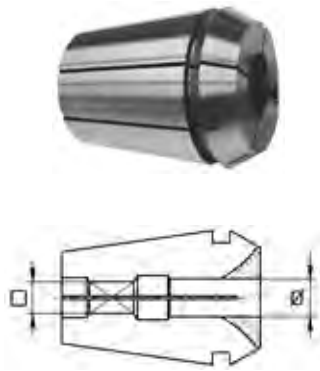
Bei allen Spannzangen:
Nicht über Nennmaß spannen
Möglichst die gesamte Spannlänge der Zange nutzen

For all collets:
Do not clamp collets over nominal size
If possible use total clamping length

Collets

Gewindebohrerspannzangen DIN 6499 A mit Vierkantmitnahme

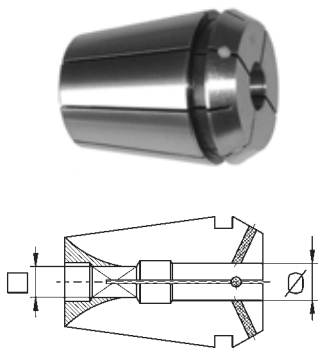
Tapping Collets ISO 15488 with Internal Driver Square



Bestell-Nr. order-no.	Ø / □
ERG08	2,2/1,8; 2,5/2,1; 2,8/2,1; 3,5/2,7 4,0/3,0
ERG11	2,5/2,1; 2,8/2,1; 3,5/2,7; 4,0/3,2; 4,5/3,4; 5,0/4,0; 5,5/4,5; 6,0/5,0
ERG16	2,5/2,1; 2,8/2,1; 3,5/2,7; 4,0/3,2; 4,5/3,55; 5,0/4,0; 5,5/4,3; 6,0/5,0; 7,0/5,5; 8,0/6,3; 9,0/7,1; 10,0/8,0
ERG20	2,8/2,25; 3,5/2,7; 4,0/3,2; 4,5/3,55; 5,0/4,0; 5,5/4,5; 6,0/4,9; 7,0/5,5; 8,0/6,3; 9,0/7,1; 10,0/8,0; 11,0/9,0; 12,0/9,0
ERG25	2,5/2,1; 2,8/2,1; 3,5/2,7; 4,0/3,2; 4,5/3,55; 5,0/4,0; 5,5/4,3; 6,0/5,0; 6,3/5,0; 7,0/5,5; 8,0/6,3; 9,0/7,1; 10,0/8,0; 11,0/9,0; 12,0/9,0; 14,0/11,2; 15,0/12,0; 16,0/12,5
ERG32	3,5/2,7; 4,0/3,2; 4,5/3,55; 5,0/4,0; 5,5/4,3; 6,0/4,9; 7,0/5,5; 8,0/6,3; 9,0/7,1; 10,0/8,0; 11,0/9,0; 12,0/9,0; 14,0/11,2; 15,0/12,0; 16,0/12,5; 18,0/14,5; 20,0/16,0
ERG40	4,5/3,55; 6,0/4,9; 7,0/5,5; 8,0/6,3; 9,0/7,1; 10,0/8,0; 11,0/9,0; 12,0/9,0; 14,0/11,2; 16,0/12,5; 18,0/14,5; 20,0/16,0 22,0/18,0;

Gewindebohrerspannzangen DIN 6499 A mit Vierkantmitnahme, abgedichtet

Sealed Tapping Collets ISO 15488 with Internal Driver Square



Bestell-Nr. order-no.	Ø / □
ERGS16 (4031E)	4,0/3,2; 4,5/3,4; 5,0/4,0; 5,5/4,3; 6,0/4,9; 7,0/5,5
ERGS20 (4276E)	4,0/3,0; 4,5/3,4; 5,0/4,0; 5,5/4,3; 6,0/4,9; 7,0/5,5; 8,0/6,2; 9,0/7,0; 10,0/8,0
ERGS25 (4282E)	4,0/3,0; 4,5/3,4; 5,0/4,0; 5,5/4,3; 6,0/4,9; 7,0/5,5; 8,0/6,2; 9,0/7,0; 10,0/8,0; 11,0/9,0; 12,0/9,0
ERGS32 (4537E)	4,0/3,0; 4,5/3,4; 5,0/4,0; 5,5/4,3; 6,0/4,9; 7,0/5,5; 8,0/6,2; 9,0/7,0; 10,0/8,0; 11,0/9,0; 12,0/9,0; 14,0/11,0; 16,0/12,0
ERGS40 (4716E)	6,0/4,9; 7,0/5,5; 8,0/6,2; 9,0/7,0; 10,0/8,0; 11,0/8,0; 12,0/9,0; 14,0/11,0; 16,0/12,0; 18,0/14,5; 20,0/16,0

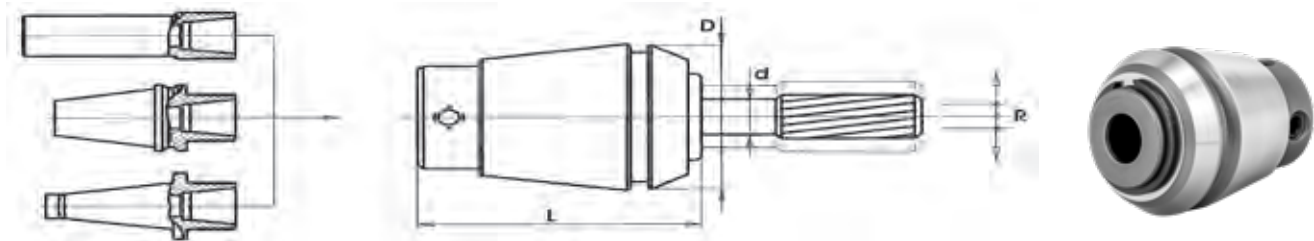
Bei allen Spannzangen:
Nicht über Nennmaß spannen
Möglichst die gesamte Spannlänge der Zange nutzen

For all collets:
Do not clamp collets over nominal size
If possible use total clamping length

Collets

**Spannzangen DIN 6499
mit pendelndem Ausgleich**

Floating Reamer Collets ISO 15488



- Spannzangen für schwimmende Halterung von Reibahlen und für starres Gewindebohren mit pendelndem Ausgleich
- Pendelnde Spannzangen ersetzen Pendelhalter
- Vorzugsweise Einsatz in angetriebenen Werkzeugen

- Collets for floated clamping of reamers and for rigid tapping with floated adjustment
- Floating collets replacing a floating holder
- Particularly used with driven tools

Bestell-Nr. order-no.	Zange collet	D	L	Pendelweg ges. total amplitude of floating R	Bereich - range d
ERP16	ER16	17	29	1	2 / 3 / 4 / 5 / 6 / 7
ERP16	ER16	17	29	1	1,5 / 2,5 / 3,2 / 3,5 / 3,55 / 4,5 / 5,5 / 5,6 / 6,2 / 6,3
ERP20	ER20	21	32	1	2 / 3 / 4 / 5 / 6 / 7 / 8
ERP20	ER20	21	32	1	1,5 / 2,5 / 2,8 / 3,2 / 3,5 / 3,55 / 4,5 / 5,5 / 5,6 / 6,3 / 7,1
ERP25	ER25	26	35	1,2	2 / 3 / 4 / 5 / 6 / 7 / 8 / 9 / 10
ERP25	ER25	26	35	1,2	1,5 / 2,5 / 2,8 / 3,2 / 3,5 / 3,55 / 4,5 / 5,5 / 5,6 / 6,3 / 7,1
ERP32	ER32	33	44	0,7	3 / 4 / 5 / 6 / 7 / 8 / 9 / 10 / 11 / 12 / 13 / 14
ERP32	ER32	33	44	0,7	2,5 / 3,2 / 3,5 / 3,55 / 4,5 / 5,5 / 5,6 / 6,3 / 12,5
ERP40	ER40	41	56	0,7	3 / 4 / 5 / 6 / 7 / 8 / 9 / 10 / 11 / 12 / 13 / 14 / 15 / 16
ERP40	ER40	41	56	0,7	2,5 / 3,2 / 3,5 / 3,55 / 4,5 / 5,5 / 5,6 / 6,3

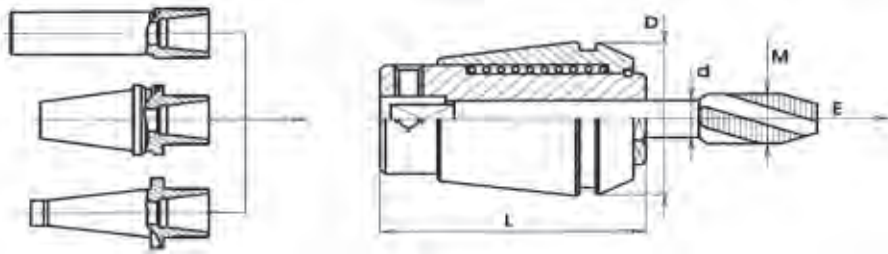
Bei allen Spannzangen:
Nicht über Nennmaß spannen
Möglichst die gesamte Spannlänge der Zange nutzen

*For all collets:
Do not clamp collets over nominal size
If possible use total clamping length*

Collets

Gewindebohrerspannzangen DIN 6499 mit Längenausgleich

Tapping Collets ISO15488 with Length Adjustment



Mit Kerbverzahnung! Für besonders stabiles Gewindebohren
Höheres Drehmoment
Exaktere Führung

With Spline drive
Higher torque
Exact guiding

Bestell-Nr. order-no.	Zange collet	D	L	E	Bereich - range d
ETR11 *	ER11	11,5	23	5,5	0,9 / 1,4 / 1,5 / 1,6 / 1,8 / 2 / 2,2 / 2,3 / 2,5 / 2,8 / 3 / 3,15 / 3,5 / 3,55 / 4 / 4,5
ETR12	ESX12	11,5	21,5	5,5	0,9 / 1,4 / 1,5 / 1,6 / 1,8 / 2 / 2,2 / 2,3 / 2,5 / 2,8 / 3 / 3,15 / 3,5 / 3,55 / 4
ETR16	ER16	17	27	7	1,4 / 1,6 / 1,8 / 2 / 2,2 / 2,5 / 2,8 / 3 / 3,15 / 3,5 / 3,55 / 4 / 4,5 / 5 / 5,5 / 5,6 / 6 / 6,1 / 6,3
ETR20	ER20	21	31	7	2,2 / 2,5 / 2,8 / 3 / 3,15 / 3,5 / 3,55 / 4 / 4,5 / 5 / 5,5 / 5,6 / 6 / 6,2 / 6,3 / 7 / 8
ETR25	ER25	26	34	8	2,5 / 2,8 / 3 / 3,15 / 3,5 / 3,55 / 4 / 4,5 / 5 / 5,5 / 5,6 / 6 / 6,2 / 6,3 / 7 / 7,1 / 8 / 8,5 / 9 / 10
ETR32	ER32	33	43	10	4,5 / 5 / 5,5 / 5,6 / 6 / 6,2 / 6,3 / 7 / 7,1 / 8 / 8,5 / 9 / 10 / 10,5 / 11 / 11,2 / 12 / 12,5 / 14
ETR40	ER40	41	54	13	4,5 / 5,5 / 5,6 / 6 / 6,2 / 6,3 / 7 / 8 / 9 / 10 / 10,5 / 11 / 11,2 / 12 / 12,5 / 14 / 15 / 16 / 17

Rundlauf 15 µm
Wiederholgenauigkeit 10µm
* Ausführung mit Sechskantführung

Runout Accuracy 15µm
Repeatability 10 µm
* Type with hexagon guidance

Collets

OZ-Zangen DIN 6388 A / B

OZ-Collets DIN 6388 A / B



Zangen Form A - Einfach geschlitzt Collets type A - single slotted		
Bestell-Nr. order-no.	Zange collet	OZ-Typ OZ-type
400E 3,0 - 6,0	400E	OZ 6
401E 1,0 - 8,0	401E	OZ 8
407E 1,0 - 12,0	407E	OZ 12
410E 2,0 - 16,0	410E	OZ 16
444E 2,0 - 25,0	444E	OZ 25
450E 4,0 - 32,0	450E	OZ 32



Zangen Form B - Doppelt geschlitzt Collets type B - double slotted		
Bestell-Nr. order-no.	Zange collet	Typ type
415E 1,0 - 16,0	415E	OZ 16
462E 2,0 - 25,5	462E	OZ 25
467E 4,0 - 32,0	467E	OZ 32

Bei allen Spannzangen:
Nicht über Nennmaß spannen
Möglichst die gesamte Spannlänge der Zange nutzen

*For all collets:
Do not clamp collets over nominal size
If possible use total clamping length*

Collets

Zangen System Erickson DA

Collets System Erickson DA



Spannzangen Erickson DA/DK Collets Erickson DA/DK		
Bestell-Nr. order-no.	Bereich - range	stg. step
DA180 / 419E	1,0 - 20,0	0,5
DA100 / 418E	2,0 - 15,0	0,5
DA200 / 417E	1,0 - 10,0	0,5
DA300 / 416E	1,0 - 6,5	0,5
DA-supra / 412E	1,0 - 4,0	0,25

Auch Zollmaße lieferbar

Inch sizes also available

Bestell-Nr. - Beispiele: DA100 6,0 od. DA100 1/4"
Order-no. - examples:

Zangen Reihe 300 / 500

Collets Type 300 / 500



Zangen Typ 300 / 500 Collets Type 300 / 500		
Bestell-Nr. order-no.	Zange collet	stg. step
355E 2,5 - 25,0	355E	0,5
385E 1,5 - 26,0	385E	0,5
503E 4,0 - 12,0	503E	1
536E 4,0 - 20,0	536E	2

Collets

Zangen Reihe 600

Collets Type 600



Zangen 6-kt-Kopf - Dreifach geschlitzt Collets hexagon head - three slots						
Zange / Best.-Nr. collet / order-no.	Bereich range	stg. step	D	L	G	d
6023E	1,0 - 3,0	0,1	6,5	20	M5x0,6	5
6043E	1,0 - 4,0	0,1	8,5	26,5	M6x0,7	6
600E	1,0 - 4,0	0,1	9	28,5	M6x0,75	6
601E	1,0 - 6,0	0,1	11	33	M8x0,75	8
603E	1,0 - 6,0	0,5	11,5	30,5	M8x0,85	8
6314E	1,0 - 8,0	0,5	14	34	M10x0,75	10
635E	1,0 - 10,0	0,5	18	34	M12x0,75	12

4-kt-Kopf gegen Aufpreis

Square head for extra charge

Bei allen Spannzangen:
Nicht über Nennmaß spannen
Möglichst die gesamte Spannlänge der Zange nutzen

For all collets:
Do not clamp collets over nominal size
If possible use total clamping length

Zubehör *Accessories*



passion for clamping

Nuts + Sealing Disks

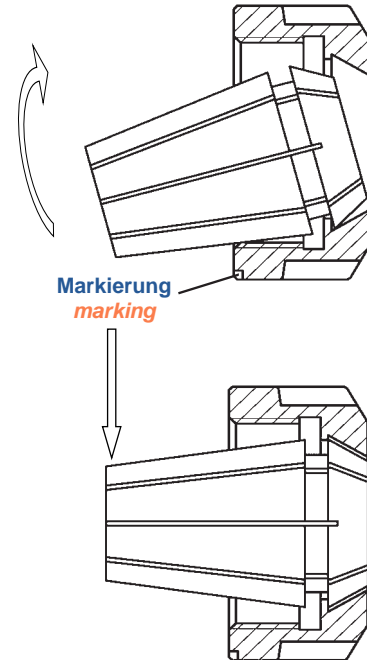
Technische Informationen

- **Montage der ER-Spannzangen und -Muttern:**
 Spannzange zuerst an der markierten Stelle der Mutter schräg mit der Nut in den Exzentrerring der Mutter einhängen. In die entgegengesetzte Richtung kippen bis die Zange ganz einrastet. Eingerastete Zange zusammen mit der Mutter in den Halter einsetzen und wenn möglich mit einem Drehmoment-Schlüssel anziehen.
- **Assembling of ER-collets and nuts:**
Look for the marking first. Hook the collet into the eccentric ring of the nut first at marked point. After hook in tilt the collet into opposite direction until the collet locks in place. Put the locked collet together with the nut on the holder and screw it down. If possible use a torque spanner.
- **Demontage:**
 Die Zange in der abgeschraubten Mutter mit zusätzlichem Druck auf die Stirnseite in Richtung der Markierung der Mutter kippen, bis die Nut wieder ausrastet.
- **Disassembling:**
Unscrew the nut from the holder. Push the collet into the opposite direction of the marked point until the collet locks out.
- **Achtung!**
 Bei falscher Montage ist kein exakter Rundlauf gegeben. Die Montage einer nicht eingerasteten Mutter kann diese beschädigen.
- **Empfohlene Anzugsdrehmomente:**

Mutter / nut	Zange / collet	Ø [mm]	Drehmomente [Nm] tightening torque	
UM/ER	ER16	1	8	
		1,5 - 3,5	20	
		4 - 4,5	35	
		5 - 10	55	
	ER20	1	16	
		1,5 - 6,5	40	
		7 - 13	70	
		ER25	1 - 3,5	24
	ER25	4 - 4,5	55	
		5 - 17	90	
		ER32	2 - 2,5	24
		3 - 4,5	70	
ER40	5 - 22	130		
	3 - 26	200		

ER..M	ER08	1 - 5	7 - 8
	ER11	1 - 2,9	8
		3 - 7	18
	ER16	1	8
		1,5 - 3,5	20
	ER20	4 - 10	28
		1	16
	ER25	1,5 - 13	35
		1 - 3,5	24
			4 - 17

Technical Information



- **Attention!**
If the collet is incorrectly assembled it will effect a bad runout accuracy. Assembling of an unlocked nut on the holder could damage it.
- **Recommended tightening torque:**

Passende Drehmomentschlüssel s. S. 63

Torque wrench page 63

58 Muttern + Dichtscheiben

Nuts + Sealing Disks

Abgedichtete Muttern, System Fahrion

Sealed Nuts, System Fahrion



Bestell-Nr. order-no.	Max. Anzugsmoment max. torque [Nm]	Max. Drehzahl max. rotation speed [1/min]	D	L	G
ER16-DSF	50	15.000	32	22	M22x1,5
ER20-DSF	75	15.000	35	23,2	M25x1,5
ER25-DSF	85	15.000	42	24,7	M32x1,5
ER32-DSF	105	15.000	50	27	M40x1,5
ER40-DSF	150	15.000	63	30,7	M50x1,5

ER Spannmuttern DIN 6499 / ISO 15488
für Dichtscheiben DSF

ER Nuts DIN 6499 / ISO 15488
for Sealing Disks DSF

ER Minimuttern für Dichtscheiben DSF

ER Mini-Nuts for Sealing Disks DSF



Bestell-Nr. order-no.	Max. Anzugsmoment max. torque [Nm]	Max. Drehzahl max. rotation speed [1/min]	D	L	G
ER16M-DSF	28	20.000	22	22	M19x1
ER20M-DSF	35	10.000	28	22	M24x1
ER25M-DSF	40	8.000	35	22	M30x1

Dichtscheiben DSF

Sealing Disks DSF



Bestell-Nr. order-no.	D	L	Bereich von - bis range	stg. step	Überbrückung bypassing
DSF16	12,6		1,0 - 10,0 1/8", 3/16", 1/4", 5/16", 3/8"	0,5	
DSF20	15,8		2,0 - 13	0,5	
DSF25	20,2		2,0 - 16	0,5	
DSF32	26,2	2	2,0 - 20 1/8", 3/16", 1/4", 5/16" 3/8", 1/2", 5/8", 3/4"	0,5	+0,4 / -0,1
DSF40	34,2		3,0 - 30 1/8", 3/16", 1/4", 5/16", 3/8" 1/2", 5/8", 3/4", 7/8", 1"	0,5	

Nuts + Sealing Disks

Abgedichtete Muttern, System Regofix

Sealed Nuts, System Regofix



Bild 1

Bild 2

Bestell-Nr. order-no.	Max. Anzugsmoment max. torque [Nm]	Bild picture	D	L	G
ERC16	8 - 56	1	28	22,5	M22x1,5
ERC20	16 - 80	1	34	24,0	M25x1,5
ERC25	24 - 104	2	42	25,0	M32x1,5
ERC32	24 - 136	2	50	27,5	M40x1,5
ERC40	176	2	63	30,5	M50x1,5

ER Spannmuttern DIN 6499 / ISO 15488
für Dichtscheiben DS/ER

ER Nuts DIN 6499 / ISO 15488
for Sealing Disks DS/ER

ER Minimuttern für Dichtscheiben DS/ER

ER Mini-Nuts for Sealing Disks DS/ER



Bestell-Nr. order-no.	Max. Anzugsmoment max. torque [Nm]	D	L	G
ERC16M	8 - 24	22	22,0	M19x1,0
ERC20M	16 - 28	28	24,0	M24x1,0
ERC25M	24 - 32	35	25,0	M30x1,0

Dichtscheiben DS/ER

Sealing Disks DS/ER



Bestell-Nr. order-no.	D	L	Bereich von - bis range	stg. step
DS/ER16	13,0	4	1,0 - 10,0	0,5
DS/ER20	16,0	4	3,0 - 13,0	0,5
DS/ER25	21,0	4	3,0 - 16,0	0,5
DS/ER32	27,0	4	3,0 - 20,0	0,5
DS/ER40	33,5	4	3,0 - 26,0	0,5

DS/ER ab 1mm lieferbar

DS/ER available from 1mm

60 Muttern + Dichtscheiben

Nuts + Sealing Disks

Dichtscheiben DS/ER - Sets



Sealing Disks DS/ER - Sets

Bestell-Nr. order-no.	Bereich von - bis range	stg. step
DS/ER16-Set 1	3,0 - 10,0	1,0
DS/ER16-Set 2	3,5 - 9,5	1,0
DS/ER20-Set 1	3,0 - 13,0	1,0
DS/ER20-Set 2	3,5 - 12,5	1,0
DS/ER25-Set 1	3,0 - 16,0	1,0
DS/ER25-Set 2	3,5 - 15,5	1,0
DS/ER32-Set 1	3,0 - 20,0	1,0
DS/ER32-Set 2	3,5 - 19,5	1,0
DS/ER40-Set 1	3,0 - 26,0	1,0
DS/ER40-Set 2	3,5 - 25,5	1,0

OZ Muttern nach DIN 6388 A-B



OZ Nuts DIN 6388

Bestell-Nr. order-no.	Typ type	Gewinde thread
OZ1809	Gr. 6	M14x1
OZ1820	Gr. 8	M20x1,5
OZ1821	Gr. 10	M22x1,5
OZ1822	Gr. 12	M27x1,5

Kugellagermuttern DIN6388



Ball bearing Nuts DIN 6388

Bestell-Nr. order-no.	Typ type	Gewinde thread
OZ16	Gr. 16	M33x1,5
OZ25	Gr. 25	M48x2,0
OZ32	Gr. 32	M60x2,5
OZ40	Gr. 40	M68x2,5

Muttern für JACOBS-Rubber-Flex Spannzangen



Nuts for JACOBS-Rubber-Flex Collets

Bestell-Nr. order-no.	für Zangen - for collets
ROZ 3157	J115 / J116 / J117
ROZ 3158	J420 - J423
ROZ 3159	J440 - J444

Spanners



Schlüssel spanners	Für Muttern for nuts
E08M	ER08M
E11M	ER11M
E16M	ER16M
E20M	ER20M
E25M	ER25M
GS17	UM/ER11
GS25	UM/ER16
GS30	UM/ER20



Schlüssel spanners	Für Muttern for nuts
E16	UX/ER16
E20	UX/ER20
E25	UM/ER25
E32	UM/ER32
E40	UM/ER40
E11A	ER11A
E16A	ER16A
E20A	ER20A
E25A	ER25A
E32A	ER32A

Dünne Gabelschlüssel

- Dicke 4mm
- Für schmale Schlüsselflächen
- Exakt gearbeitet

- *Thickness 4mm*
- *For narrow key areas*
- *Exact worked*



Thin Spanners

Schlüssel spanners	Länge length	Breite width
SW27	200	58
SW30	200	62,5
SW32	200	64

Spanners

Steckschlüssel

Vorteile:

- Leichtere Handhabung
- Geringere Abrutschgefahr/Verletzungsgefahr
- Bessere Erreichbarkeit der Werkzeuge
- Höheres Anzugsmoment

Advantages:

- *Easy handling*
- *Reduced risk of slipping*
- *Better access to tools*
- *Higher torque*

- Typ STH-DMS lässt sich zusätzlich mit Drehmomentschlüssel verwenden.
! Siehe nächste Seite

- *Type STH-DMS can additionally used with a torque spanner.*
! See next page



Typ "ST"
Version "ST"



Typ "STH"
Version "STH"



Typ "STH-DMS"
Version "STH-DMS"

Socket Spanners

Schlüssel spanners		
E08M-ST	E08M-STH	E08M-STH-DMS*
E11M-ST	E11M-STH	E11M-STH-DMS*
E16M-ST	E16M-STH	E16M-STH-DMS
E20M-ST	E20M-STH	E20M-STH-DMS
E25M-ST	E25M-STH	E25M-STH-DMS*

*in Kürze verfügbar

*available soon

Besonders geeignet für Rückseitenwerkzeuge bei Langdrehmaschinen

Especially suitable for backworking tools on swiss-type machines

Anwendung:
Use:



Drehmomentschlüssel

Torque Wrenches



passion for clamping

64 Drehmomentschlüssel

Torque Spanners

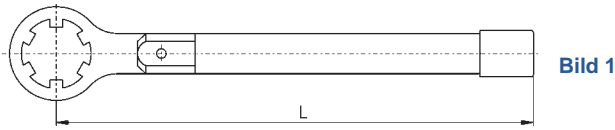


Bild 1

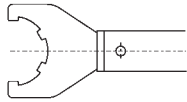


Bild 2

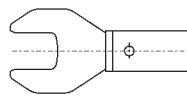


Bild 3



Bestell-Nr. order-no.	Mutter nut	Bild picture	Werkzeug Ø mm tool Ø mm	Drehmoment torque [Nm]	Werkzeug Ø mm tool Ø mm	Drehmoment torque [Nm]	Ges.länge total length
DMS-ER08M	ER08M	1	1,0 - 5,0	8			140
DMS-ER11MS	ER11M	1	1,0 - 2,9	9			150
DMS-ER11M	ER11M	1	3,0 - 7,0	18			150
DMS-ER16MS	ER16M	1	1,5 - 3,5	20			150
DMS-ER16M	ER16M	1	4,0 - 10,0	28			150
DMS-ER20M	ER20M	1	1,5 - 13,0	35			150
DMS-ER25M	ER25M	1	4,0 - 17,0	40			150
DMS-UM/ER11	UM/ER11	3	3,0 - 7,0	18			150
DMS-UM/ER16	UM/ER16	3	4,0 - 4,5	35	5,0 - 10,0	55	340
DMS-UX/ER16	UX/ER16	2	4,0 - 4,5	35	5,0 - 10,0	55	340
DMS-UM/ER20	UM/ER20	3	1,5 - 6,5	40	7,0 - 13,0	70	350
DMS-UX/ER20	UX/ER20	2	1,5 - 6,5	40	7,0 - 13,0	70	340
DMS-UM/ER25	UM/ER25	2	4,0 - 4,5	55	5,0 - 17,0	90	390
DMS-UM/ER32	UM/ER32	2	3,0 - 4,5	70	5,0 - 22,0	130	395
DMS-UM/ER40	UM/ER40	2	4,0-26,0	120		200	450

Vorteile:

- vordefinierte Kraft beim Anziehen der Mutter (Wiederholbarkeit)
- Verringerung von Rundlauf Fehlern durch zu starkes Anziehen
- Verringerung von Schäden an der Mutter und dem Werkzeughalter
- verringerte Verletzungsgefahr

Advantages:

- predefined force for tightening the nut (repeatability)
- reduced risk of runout problems by using too much strength
- reduced risk of damaging nuts and tool holders
- reduced risk of injuries

